

MERSCH

Lotissement "Rue Bouvard"

MAISON UNIFAMILIALE JUMELÉE Lot N° 06



A Classe de performance énergétique A A+

NEARLY ZERO ENERGY BUILDING (NZEB)

M500326-400 |

Juin 2026

ML

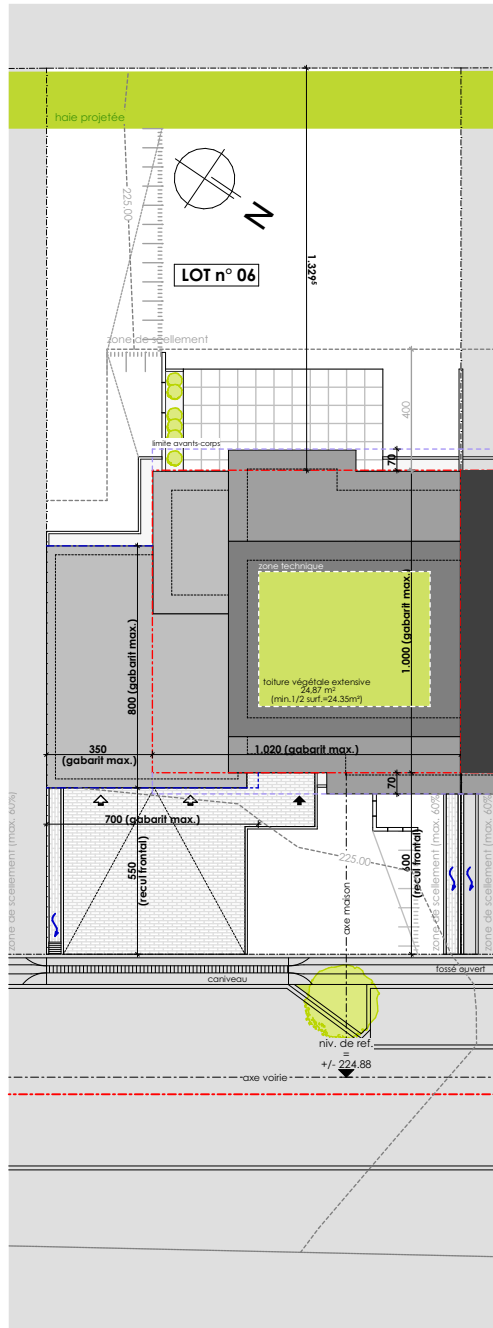
MAISONS LOGINTER

E2ARCHITECTURE
écologie & énergie



ECHELLE 1/250

IMPLANTATION



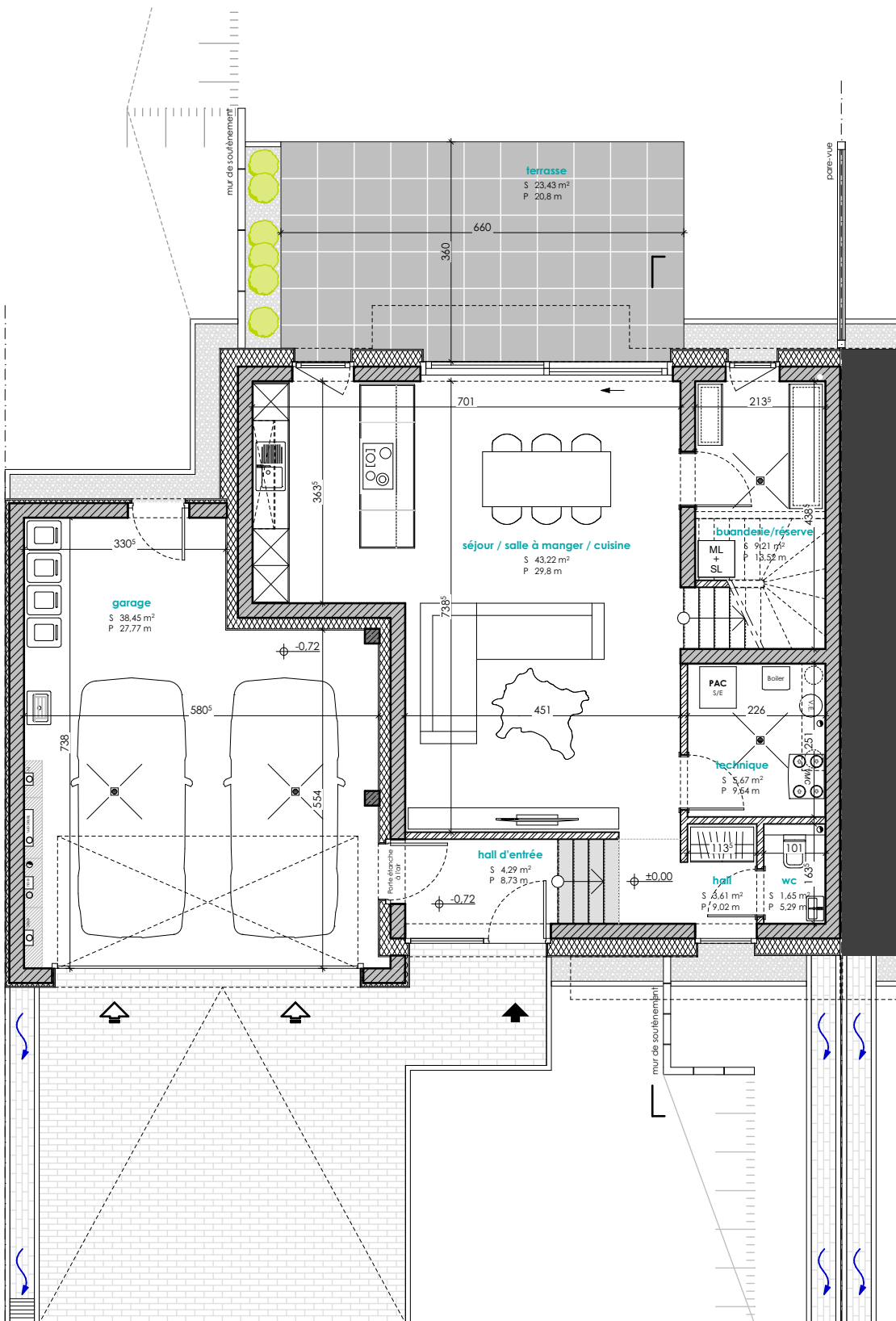
SURFACES :

terrain :	+/- 4.01 ares
habitable :	± 165 m²
non-habitable :	± 6 m²
non-chauffée :	± 38 m²
TOTAL :	± 209 m²



ECHELLE 1/100

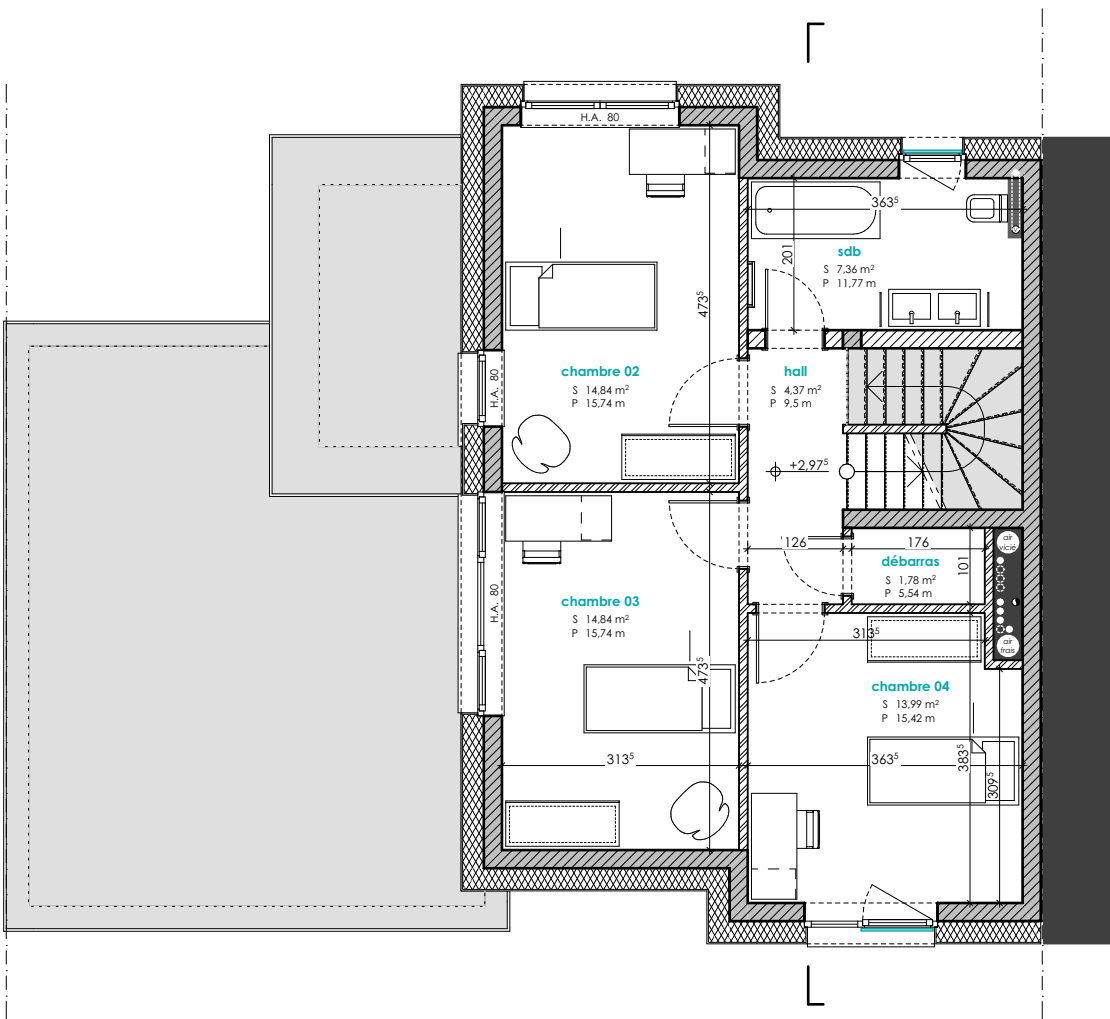
REZ-DE-CHAUSSÉE





ECHELLE 1/100

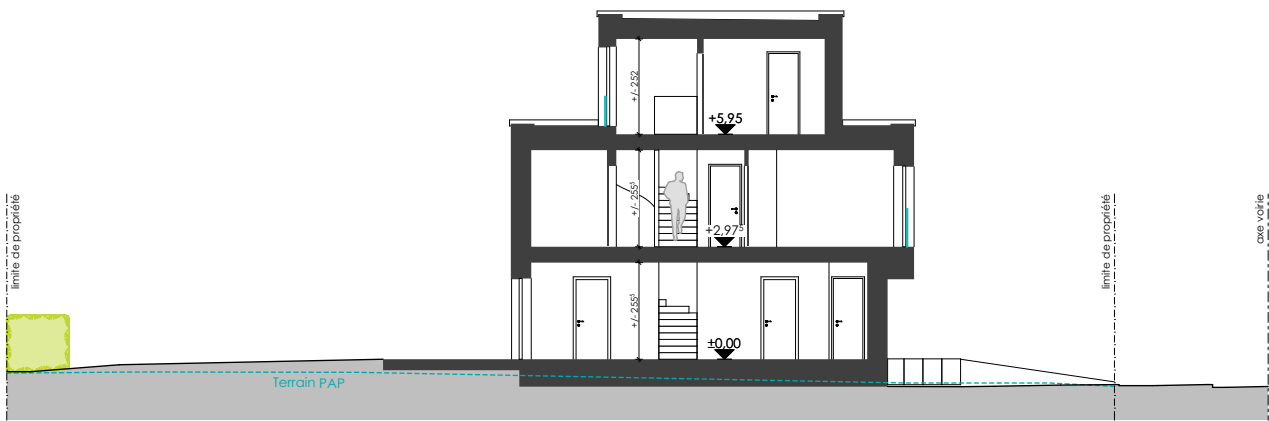
ETAGE 01





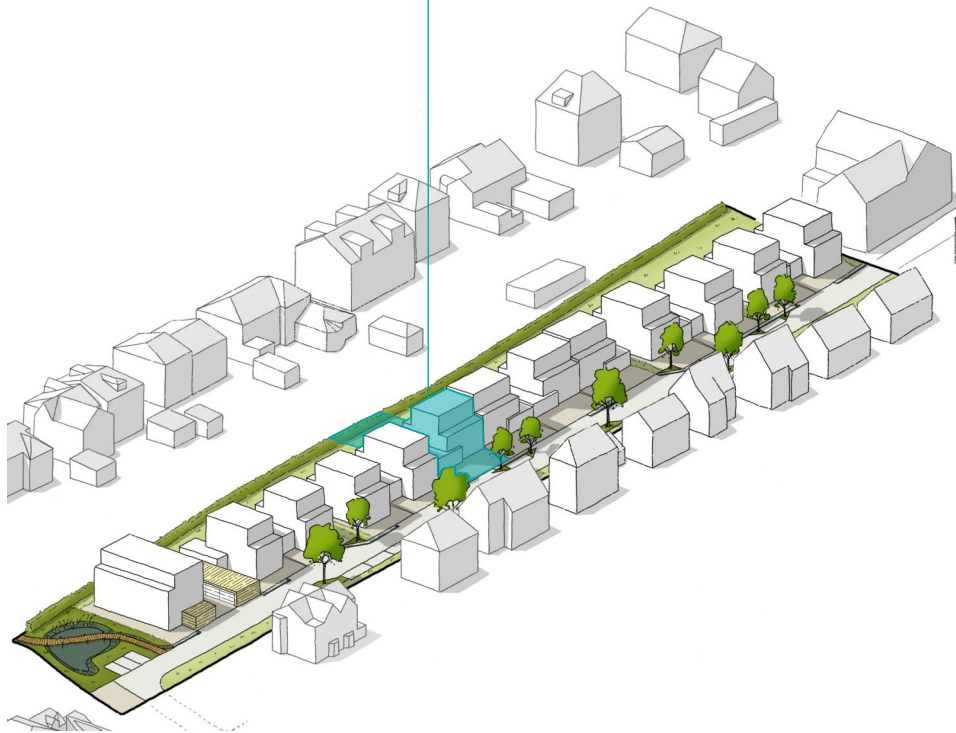
ECHELLE 1/200

COUPE DE PRINCIPLE



PERSPECTIVES 3D





E2ARCHITECTURE
écologie & énergie



REMARQUE :

Le projet actuel est établi sur base d'un PAP.

Il vous est proposé sous réserve d'autorisation communale.

Sa surface pourrait être légèrement revue suite au mesurage définitif du cadastre.

La représentation du terrain et des images 3D n'est qu'indicative.

D'éventuelles modifications ne nécessiteront pas d'accord préalable de la part de l'acquéreur.

NB : Le maître d'œuvre conserve la propriété intellectuelle et artistique de son œuvre

