

# MERSCH

Lotissement "Rue Bouvard"

MAISON UNIFAMILIALE JUMELÉE / GARAGE Lot N° 04



A Classe de performance énergétique B A+

NEARLY ZERO ENERGY BUILDING (NZEB)

M500126-400 |

Juin 2026

ML

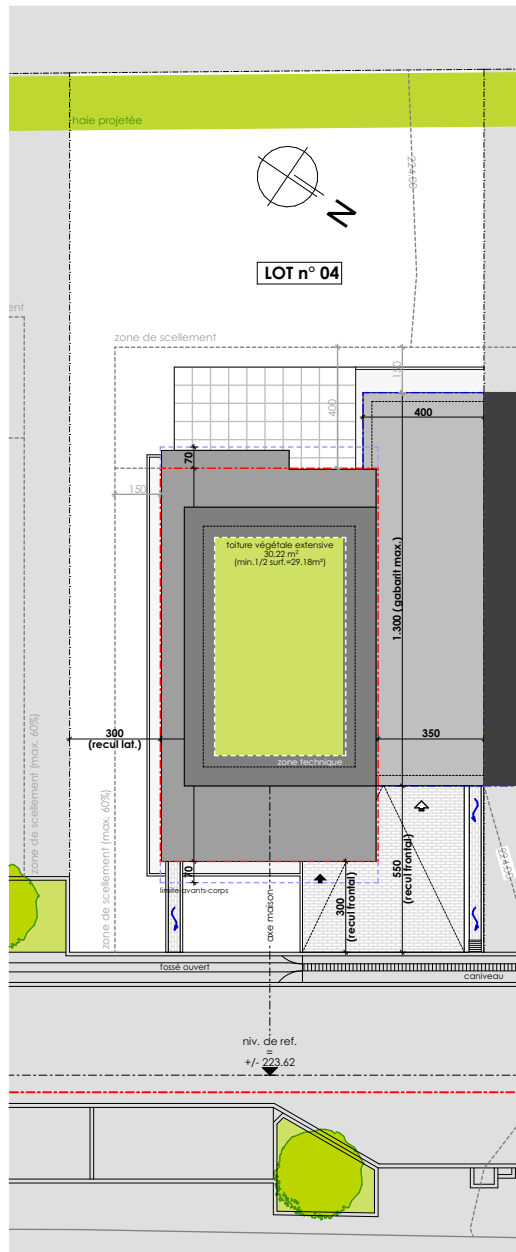
MAISONS LOGINTER

E2ARCHITECTURE  
écologie & énergie



ECHELLE 1/250

## IMPLANTATION



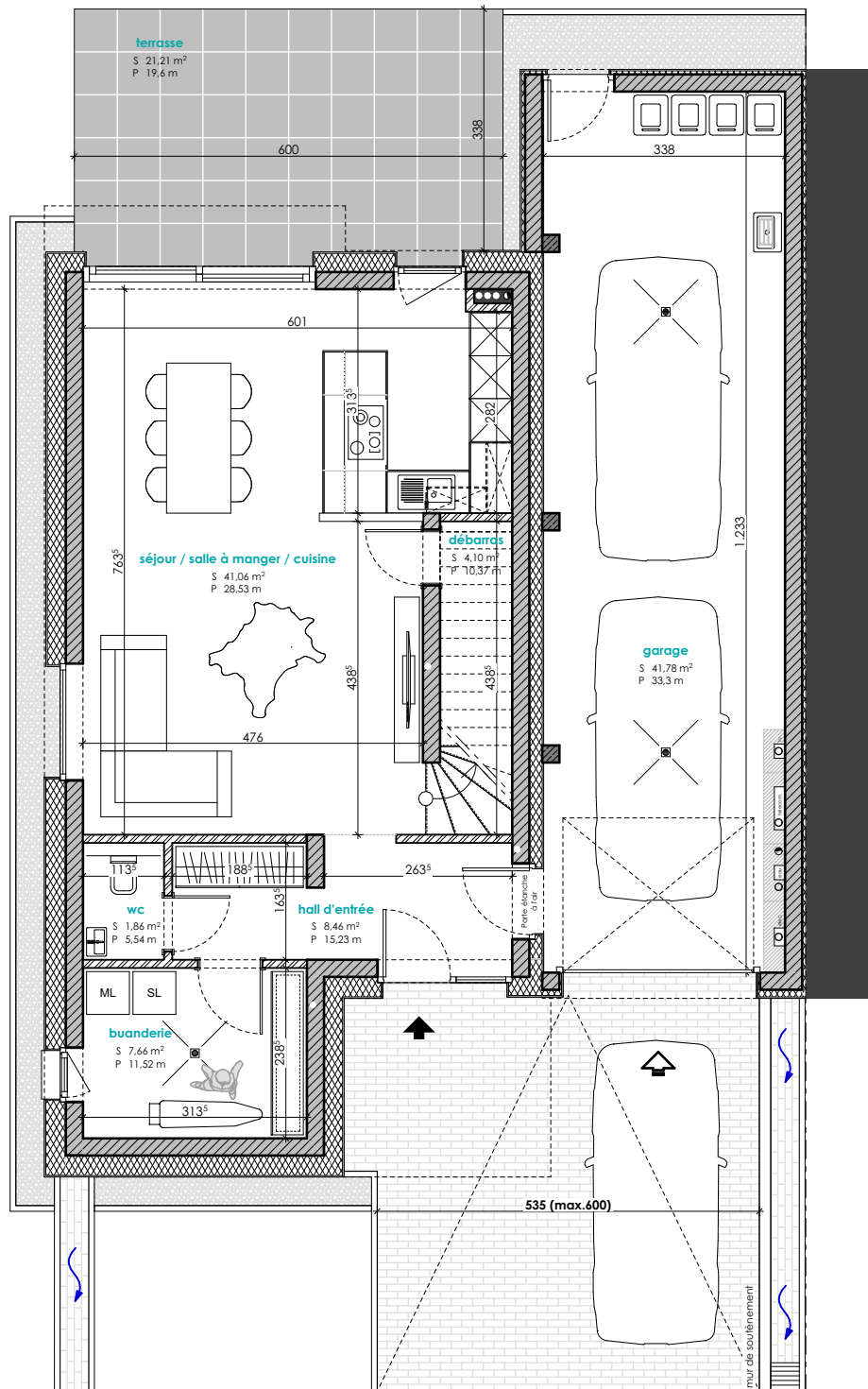
### SURFACES :

terrain :	<b>+/- 3.99 ares</b>
habitable :	<b>± 174 m<sup>2</sup></b>
non-habitable :	<b>± 6 m<sup>2</sup></b>
non-chauffée :	<b>± 41 m<sup>2</sup></b>
<b>TOTAL :</b>	<b>± 221 m<sup>2</sup></b>



ECHELLE 1/100

REZ-DE-CHAUSSÉE

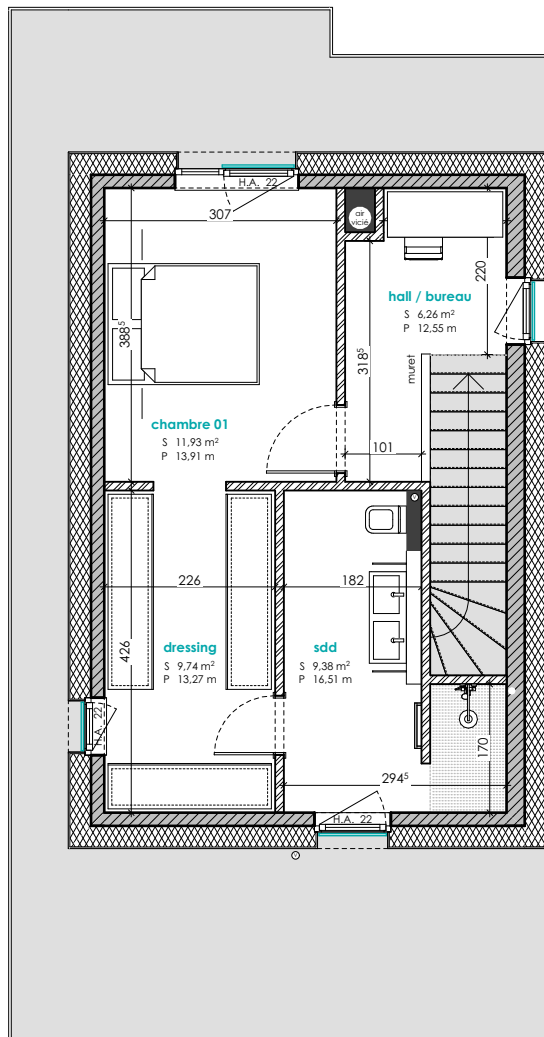






ECHELLE 1/100

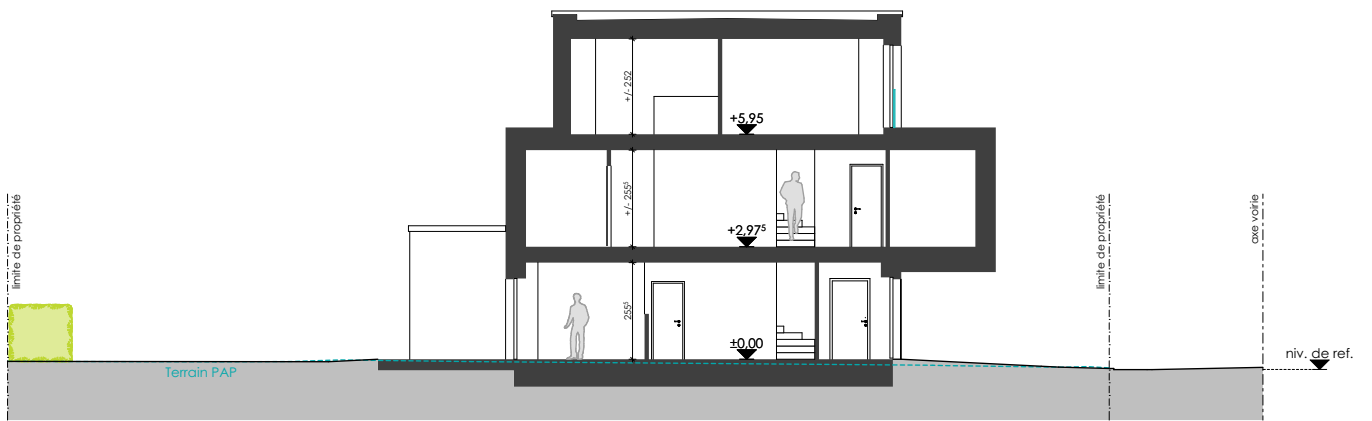
# ETAGE 02





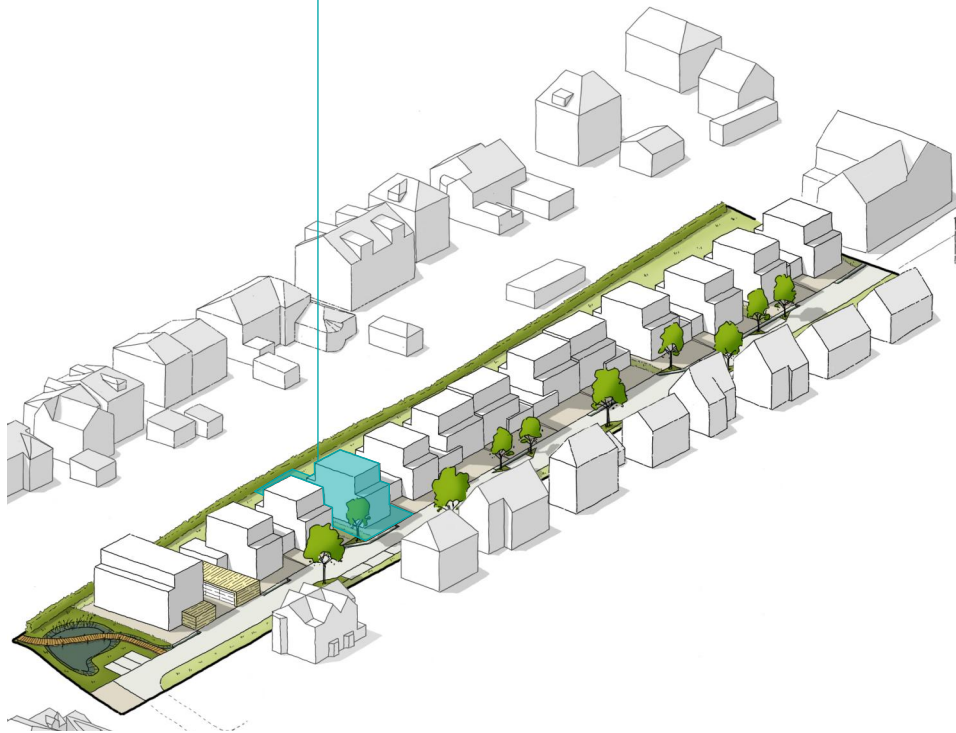
ECHELLE 1/200

# COUPE DE PRINCIPE



PERSPECTIVES 3D





**E2ARCHITECTURE**  
écologie & énergie



#### REMARQUE :

Le projet actuel est établi sur base d'un PAP.

Il vous est proposé sous réserve d'autorisation communale.

Sa surface pourrait être légèrement revue suite au mesurage définitif du cadastre.

La représentation du terrain et des images 3D n'est qu'indicative.

D'éventuelles modifications ne nécessiteront pas d'accord préalable de la part de l'acquéreur.

**NB :** Le maître d'œuvre conserve la propriété intellectuelle et artistique de son œuvre

