

MONDERCANGE

Lotissement "Kummerhéicht"

MAISON UNIFAMILIALE EN BANDE Lot N° 120



NEARLY ZERO ENERGY BUILDING (NZEB)

M499125-400 | Mars 2026



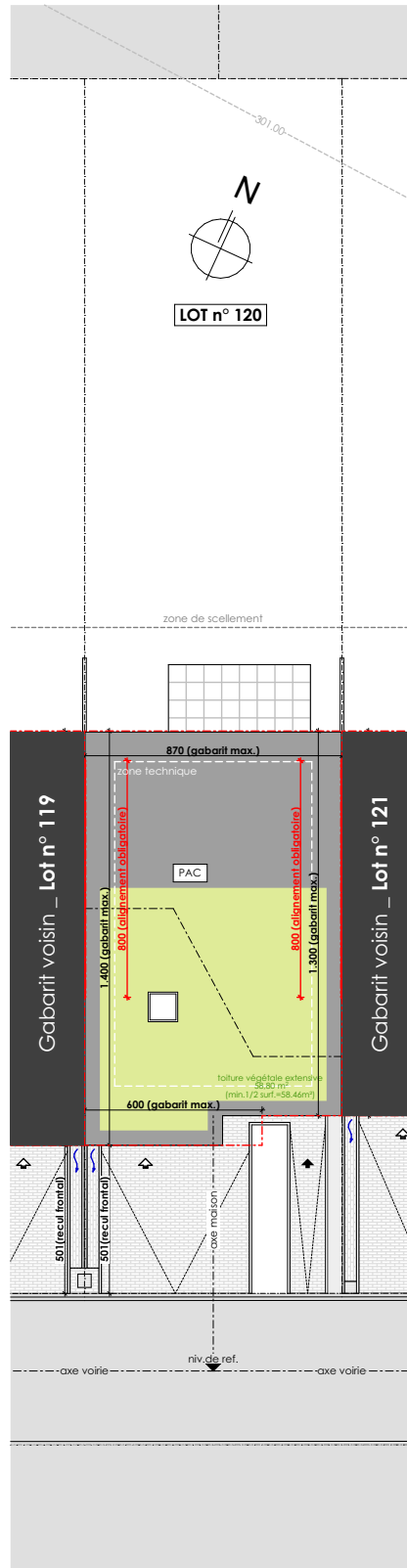
MAISONS LOGINTER

E2ARCHITECTURE
écologie & énergie



ECHELLE 1/250

IMPLANTATION



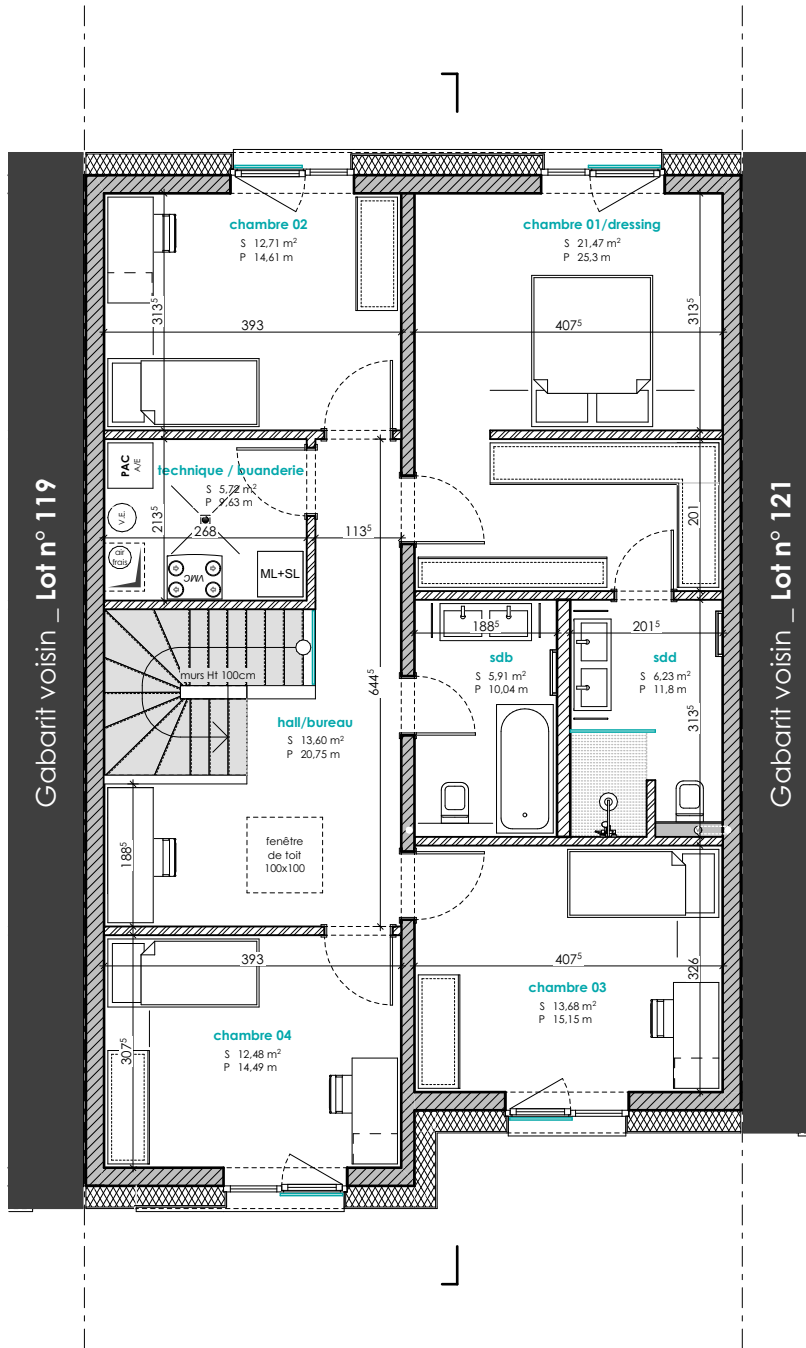
SURFACES :

| | |
|-----------------|----------------------------|
| terrain : | +/- 3.57 ares |
| habitable : | ± 160 m² |
| non-habitable : | ± 6 m² |
| non-chauffée : | ± 22 m² |
| TOTAL : | ± 188 m² |



ECHELLE 1/100

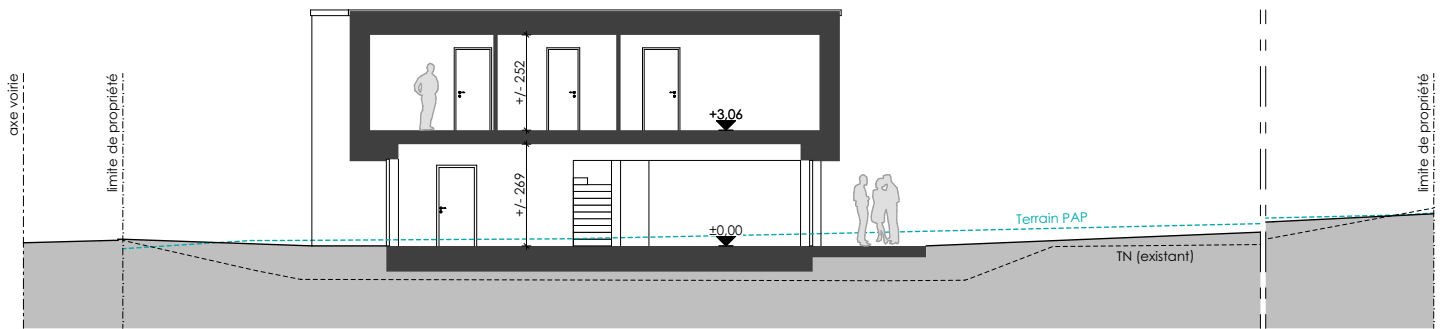
ETAGE 01





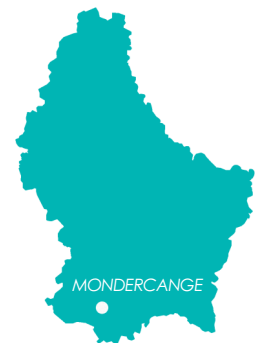
ECHELLE 1/200

COUPE DE PRINCIPLE



PERSPECTIVES 3D





REMARQUE :

Le projet actuel est établi sur base d'un PAP.
 Il vous est proposé sous réserve d'autorisation communale.
 Sa surface pourrait être légèrement revue suite au mesurage définitif du cadastre.
 La représentation du terrain et des images 3D n'est qu'indicative.

D'éventuelles modifications ne nécessiteront pas d'accord préalable de la part de l'acquéreur.

NB : Le maître d'œuvre conserve la propriété intellectuelle et artistique de son œuvre

