

# MONDERCANGE

Lotissement "Kummerhéicht"

MAISON UNIFAMILIALE EN BANDE Lot N° 118



NEARLY ZERO ENERGY BUILDING (NZEB)

M498925-400 |

Mars 2026



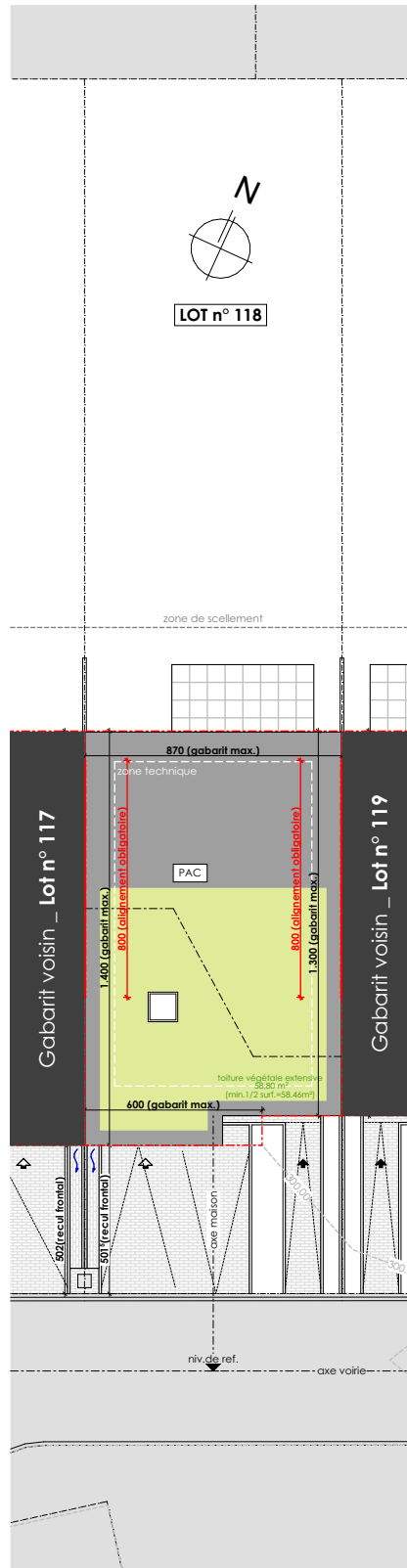
MAISONS LOGINTER

E2ARCHITECTURE  
écologie & énergie



ECHELLE 1/250

## IMPLANTATION



### SURFACES :

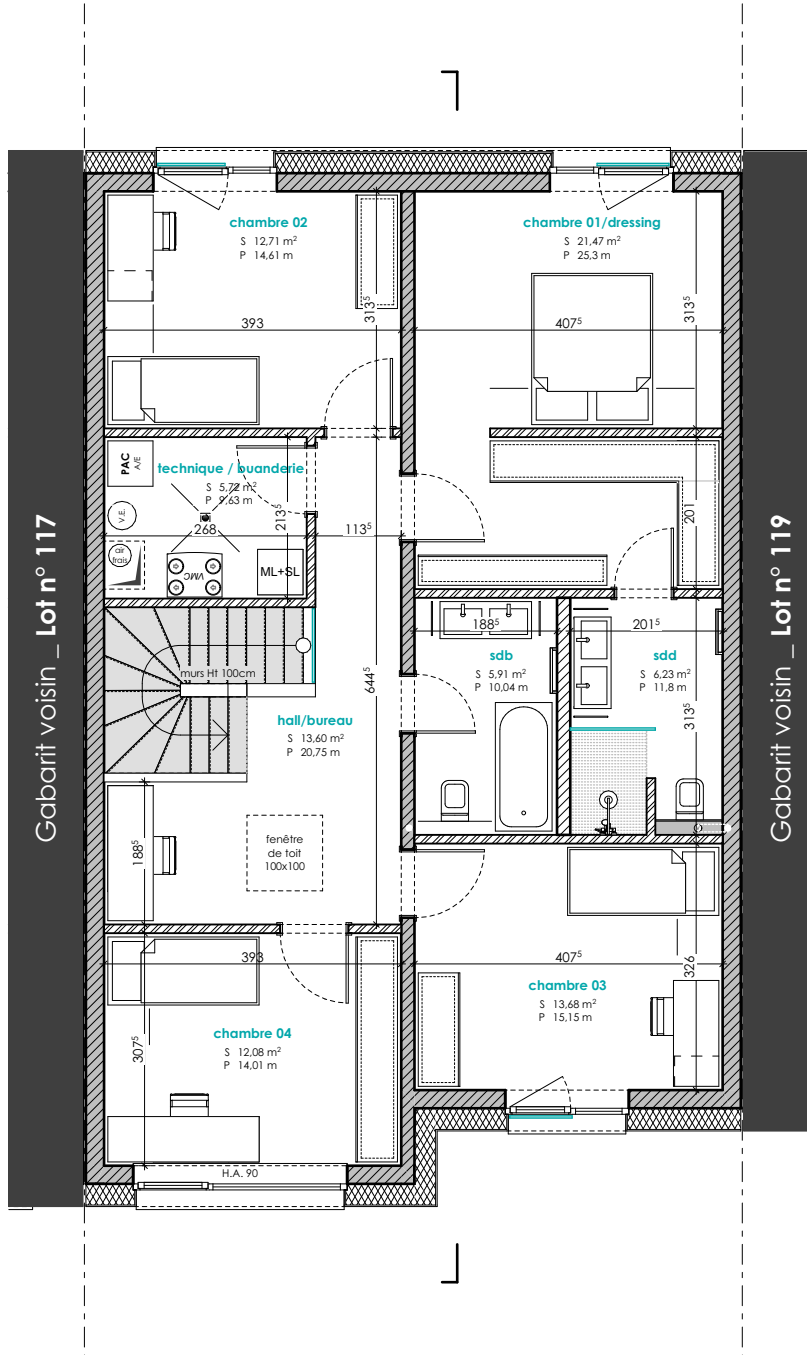
|                 |                            |
|-----------------|----------------------------|
| terrain :       | +/- 3.58 ares              |
| habitable :     | ± 161 m <sup>2</sup>       |
| non-habitable : | ± 6 m <sup>2</sup>         |
| non-chauffée :  | ± 22 m <sup>2</sup>        |
| <b>TOTAL :</b>  | <b>± 189 m<sup>2</sup></b> |





ECHELLE 1/100

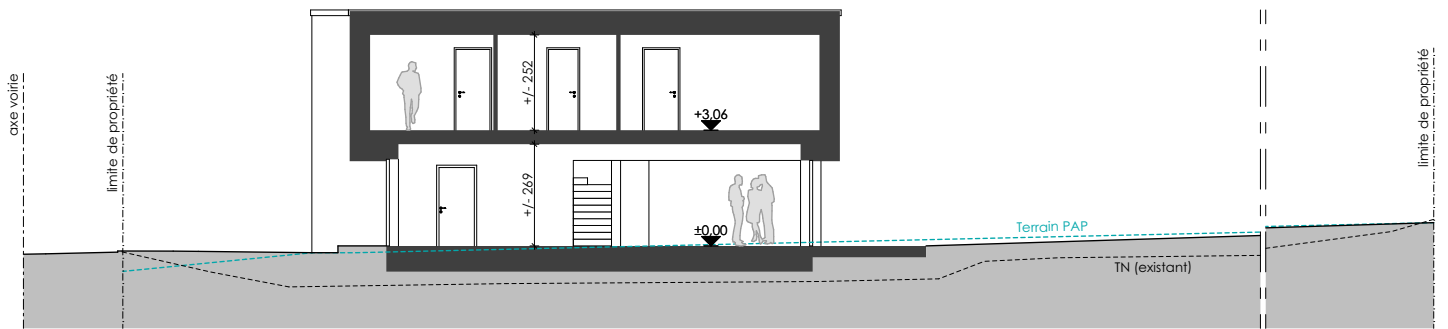
ETAGE 01





ECHELLE 1/200

# COUPE DE PRINCIPLE



PERSPECTIVES 3D





**E2ARCHITECTURE**  
écologie & énergie



**REMARQUE :**

Le projet actuel est établi sur base d'un PAP.

Il vous est proposé sous réserve d'autorisation communale.

Sa surface pourrait être légèrement revue suite au mesurage définitif du cadastre.

La représentation du terrain et des images 3D n'est qu'indicative.

D'éventuelles modifications ne nécessiteront pas d'accord préalable de la part de l'acquéreur.

**NB :** Le maître d'œuvre conserve la propriété intellectuelle et artistique de son œuvre

