

# GROSBOUS

Lotissement "Rue de Mersch"

MAISON UNIFAMILIALE EN BANDE LOT N°03

A Classe de performance énergétique A A+

NEARLY ZERO ENERGY BUILDING (NZEB)

M442117-400 | Février 2025



ML  
MAISONS LOGINTER

E2ARCHITECTURE  
écologie & énergie



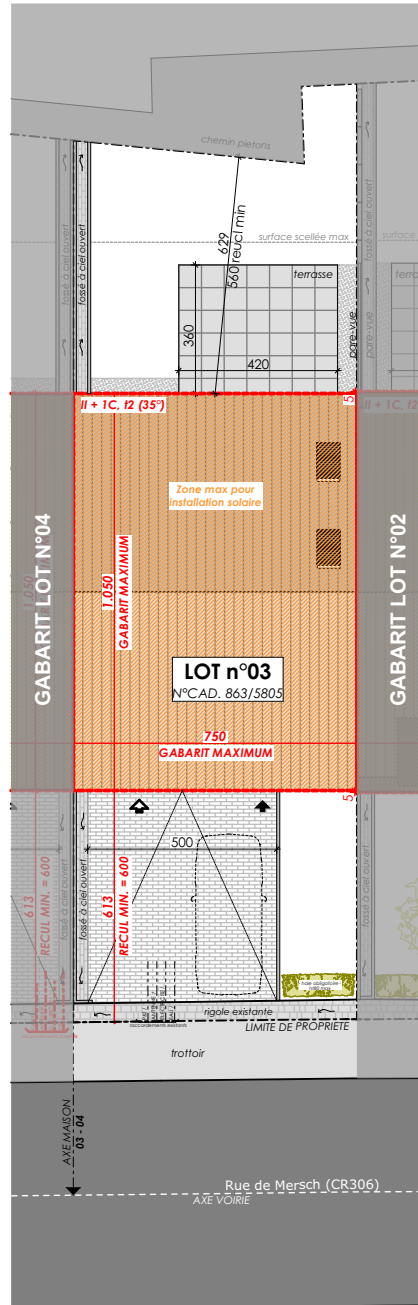


ECHELLE 1/200

## IMPLANTATION

### SURFACES :

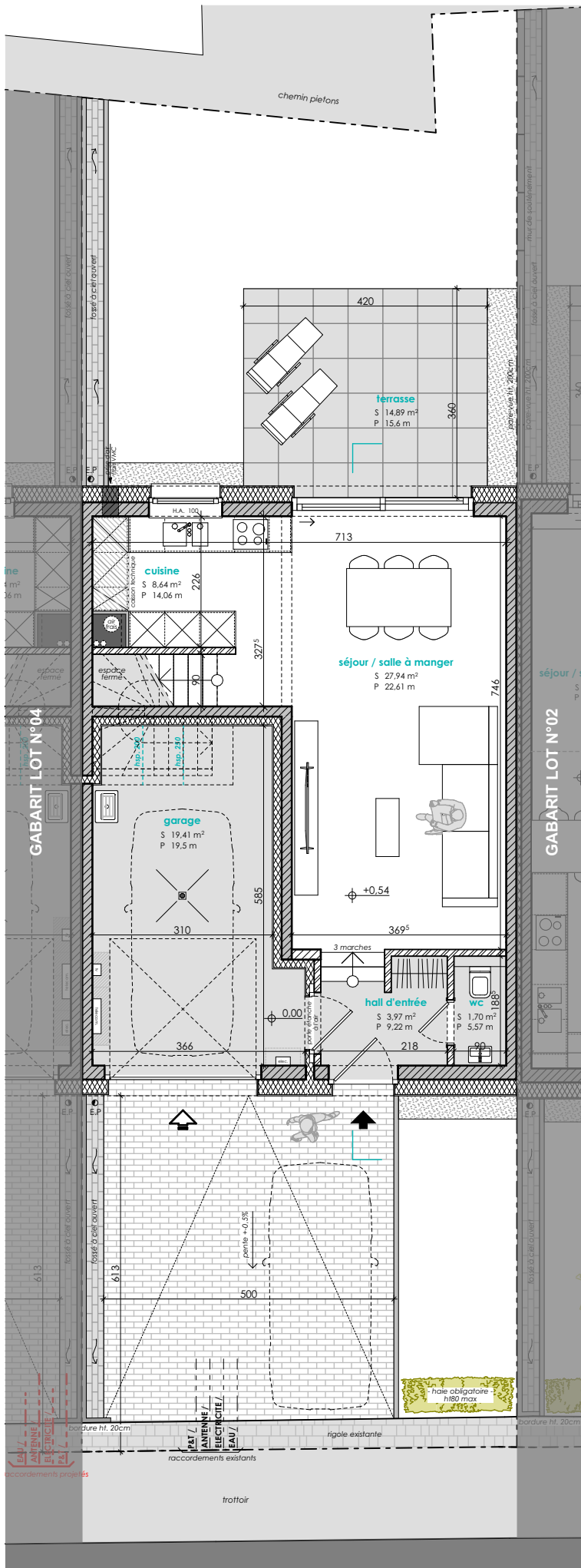
terrain :	<b>1.75ares</b>
habitable :	<b>± 112 m<sup>2</sup></b>
non-habitable :	<b>± 67 m<sup>2</sup></b>
non-chauffée :	<b>± 19 m<sup>2</sup></b>





ECHELLE 1/100

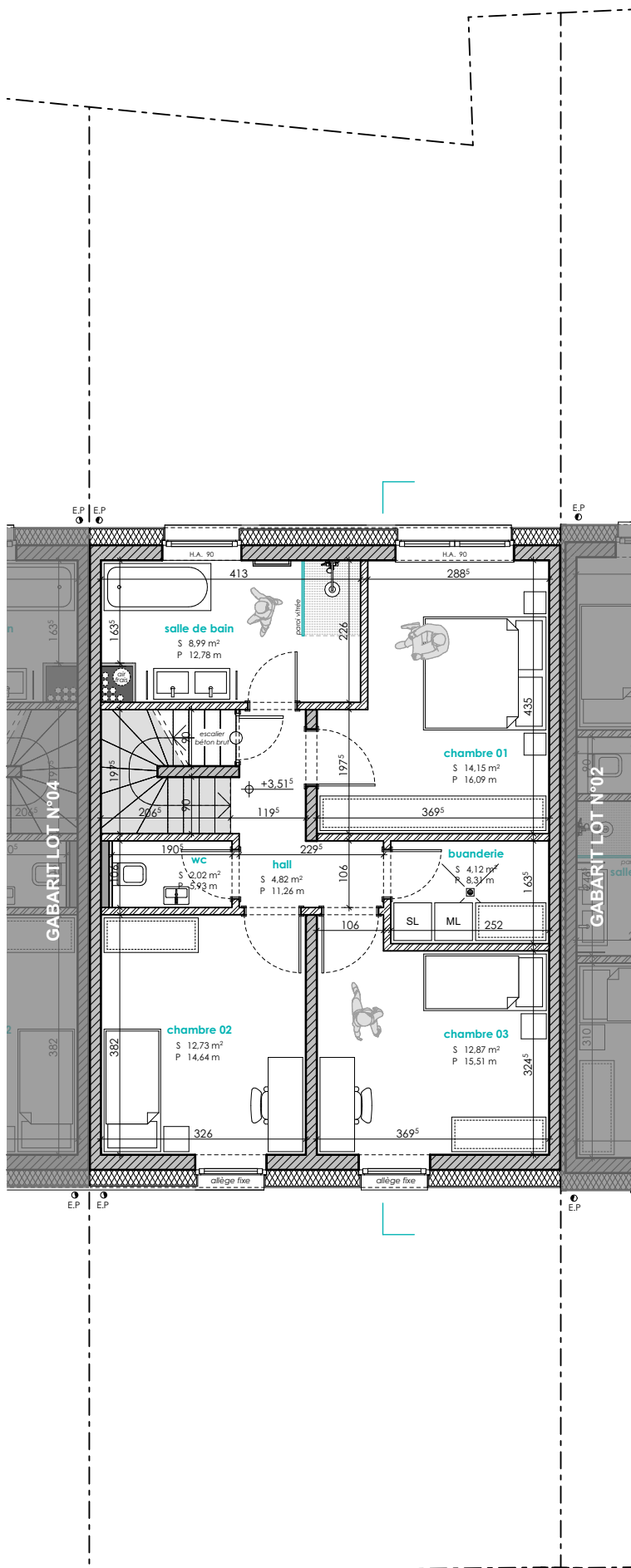
REZ-DE-CHAUSSÉE





ECHELLE 1/100

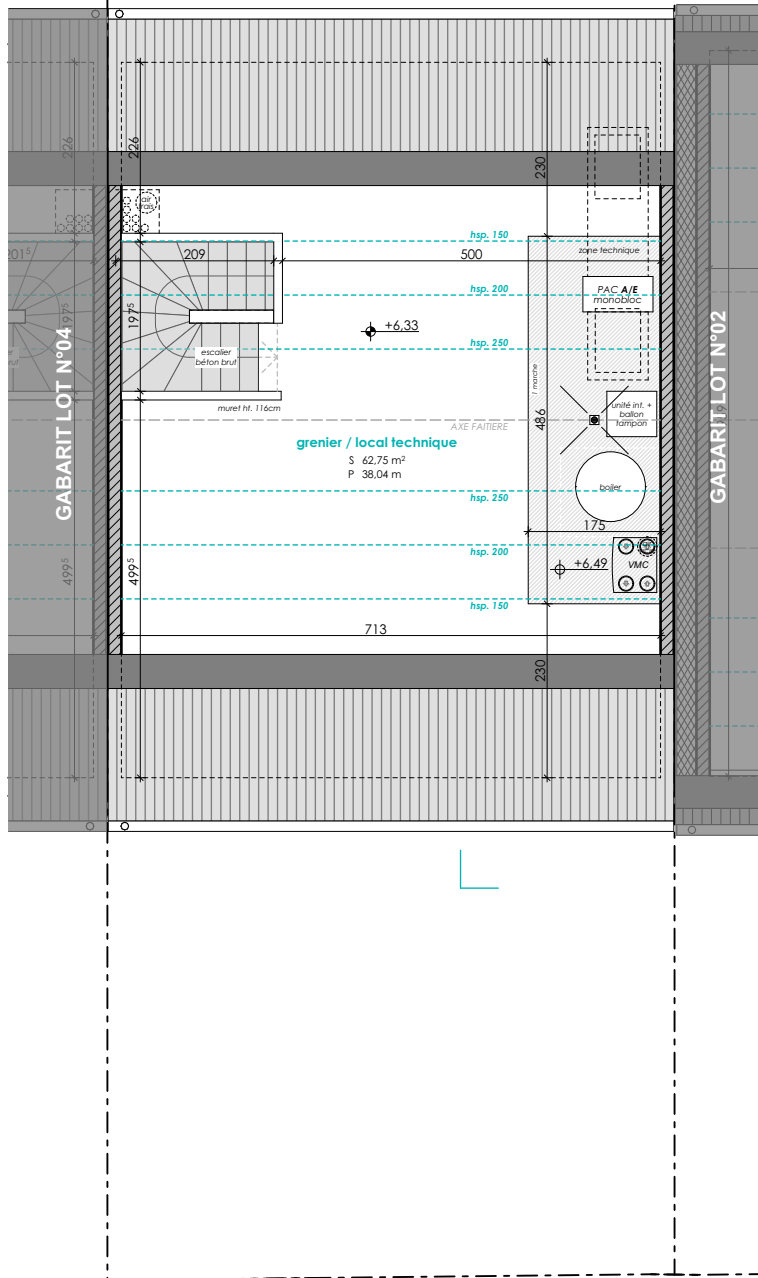
ETAGE 01





ECHELLE 1/100

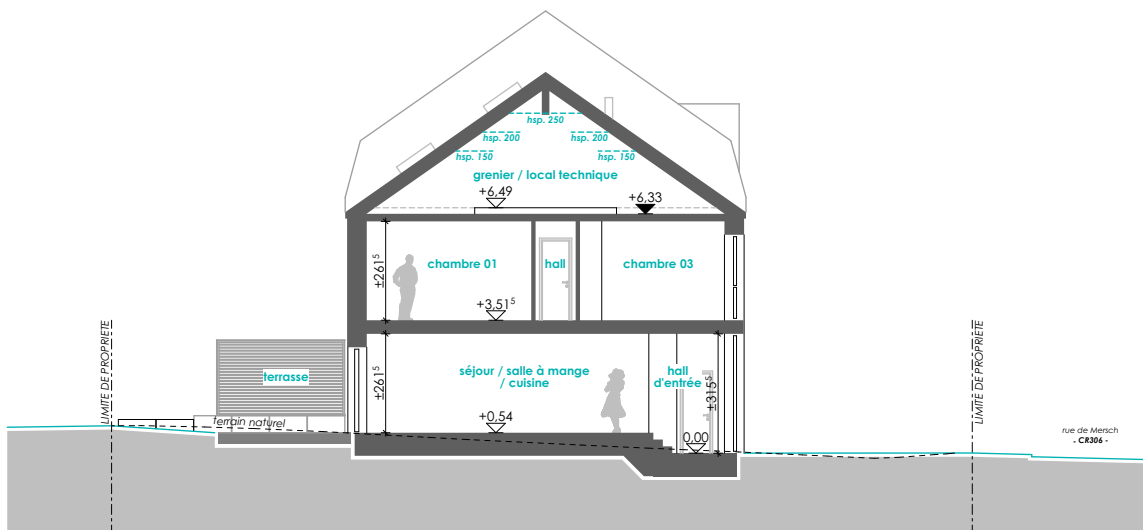
COMBLES

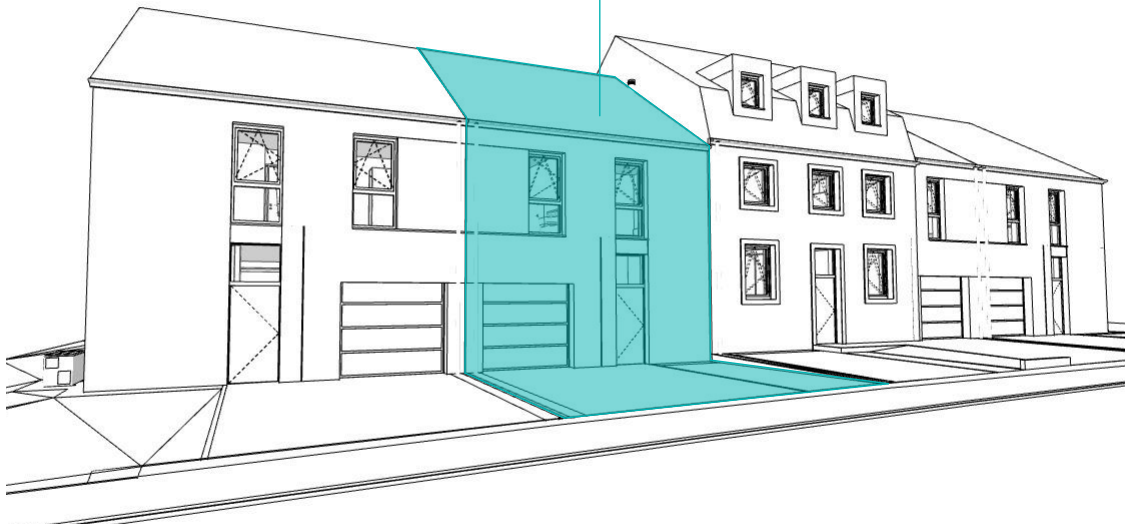




ECHELLE 1/200

### COUPE DE PRINCIPLE





E2ARCHITECTURE  
écologie & énergie



**REMARQUE :**

Le projet actuel est établi sur base d'un PAP.  
La représentation du terrain et des images 3D n'est qu'indicative.

D'éventuelles modifications ne nécessiteront pas d'accord préalable de la part de l'acquéreur.

**NB :** Le maître d'œuvre conserve la propriété intellectuelle et artistique de son œuvre

