

# BLASCHETTE

"Rue Neuve"

MAISON BIFAMILIALE JUMELÉE LOT N°06



NEARLY ZERO ENERGY BUILDING (NZE)

460319-400

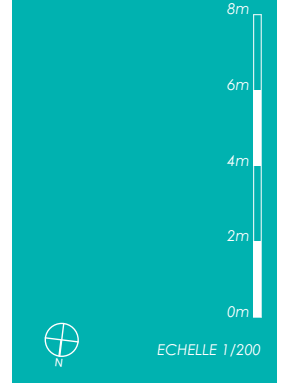
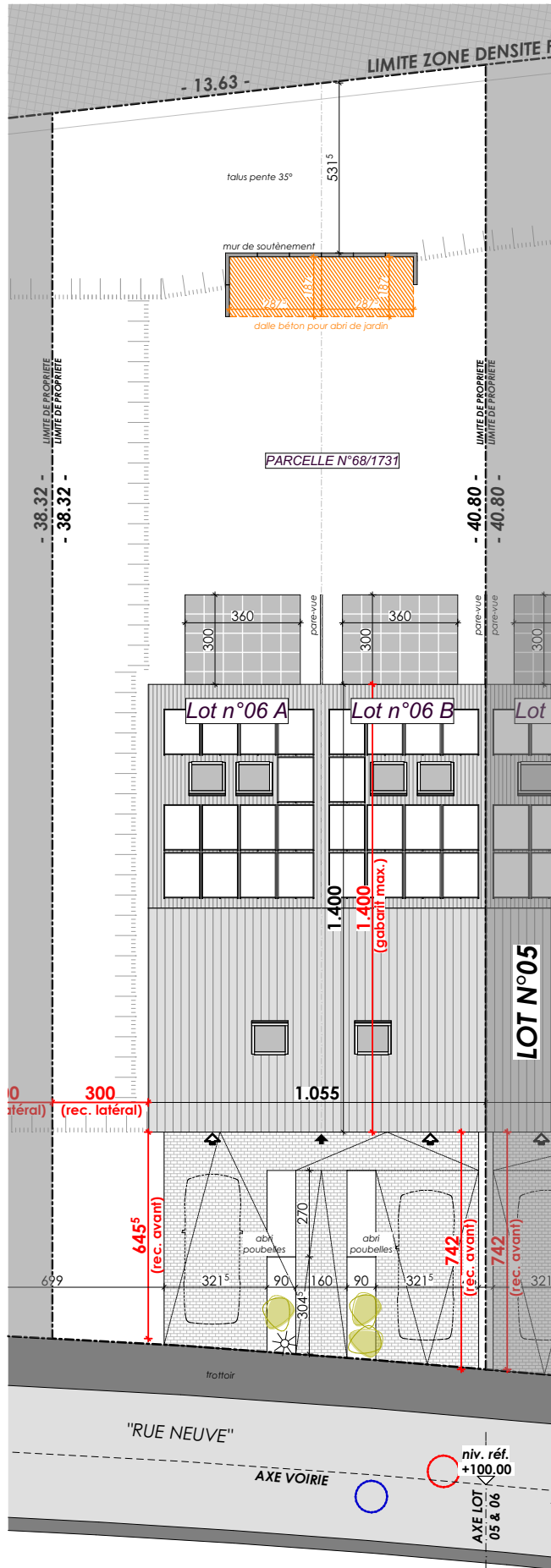
Avril 2024

CONSTRUCTEUR:



MAISONS LOGINTER

E2ARCHITECTURE  
écologie & énergie



## IMPLANTATION

### SURFACES :

terrain : **5.35 ares**

### MAISON A :

jardin : **± 1,94 ares**

habitable: **± 176 m<sup>2</sup>**

non-habitable: **± 24 m<sup>2</sup>**

non-chauffée: **± 19 m<sup>2</sup>**

### MAISON B :

jardin : **± 0,77 ares**

habitable: **± 176 m<sup>2</sup>**

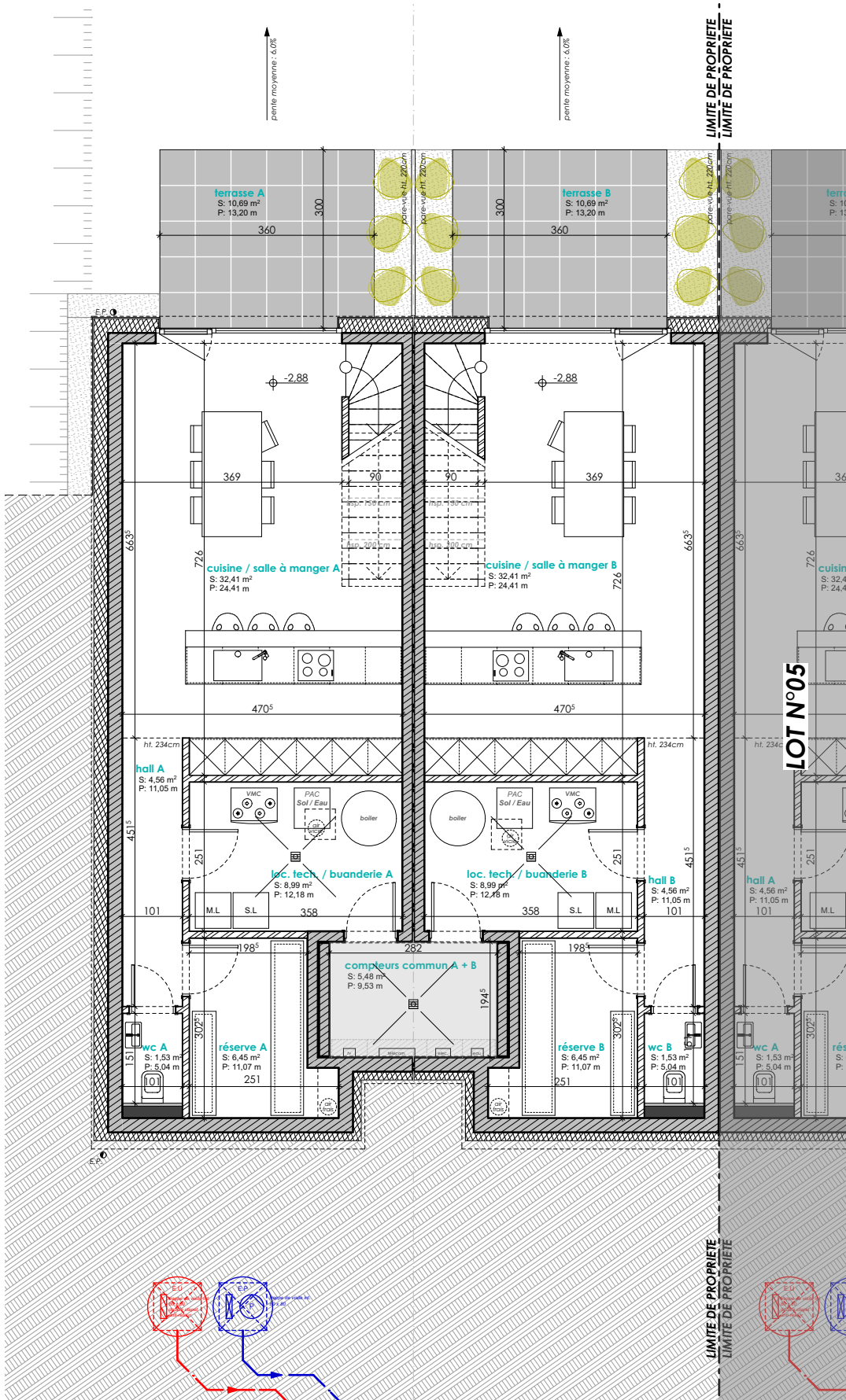
non-habitable: **± 24 m<sup>2</sup>**

non-chauffée: **± 19 m<sup>2</sup>**



ECHELLE 1/100

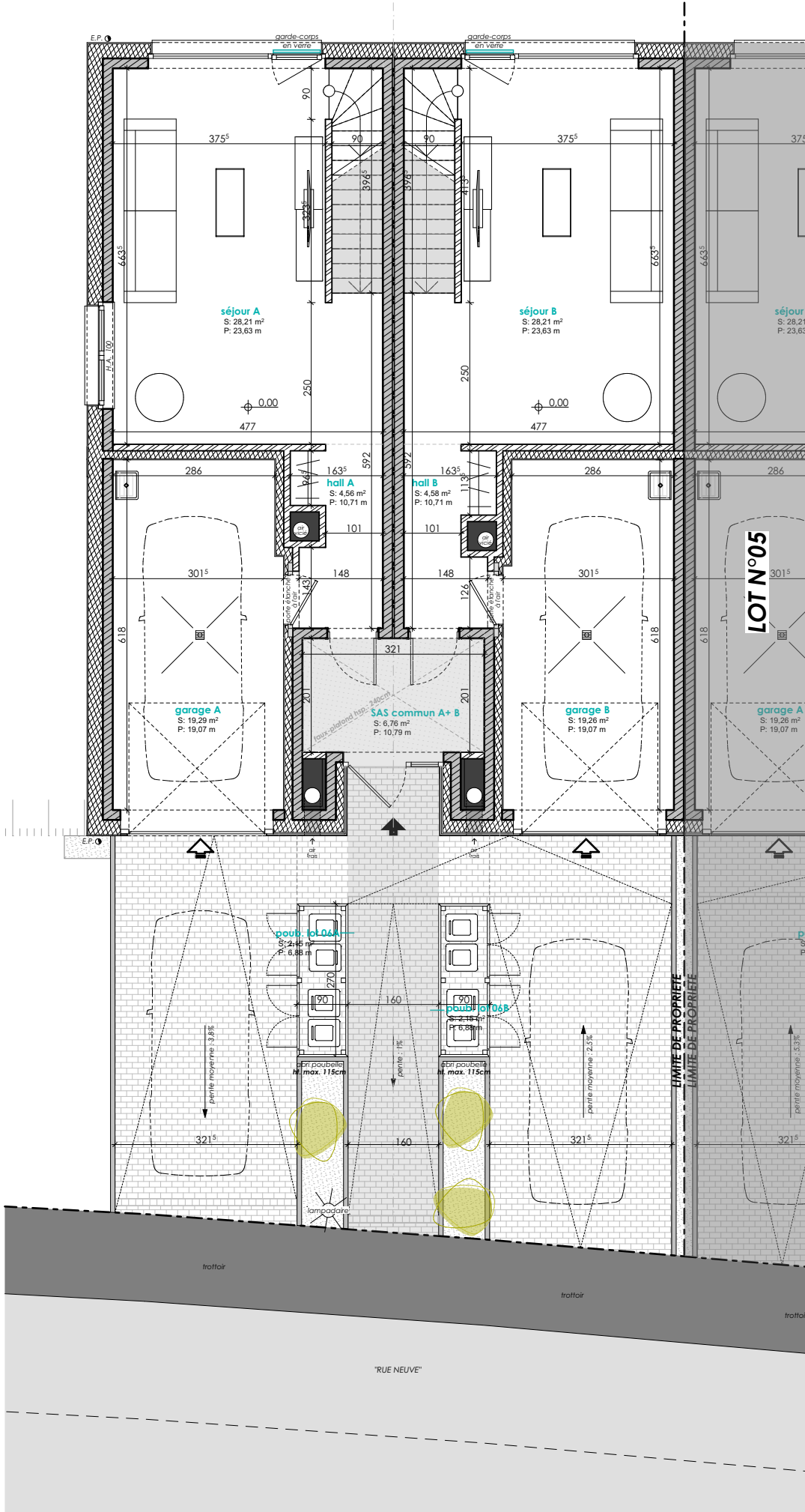
REZ-DE-JARDIN





ECHELLE 1/100

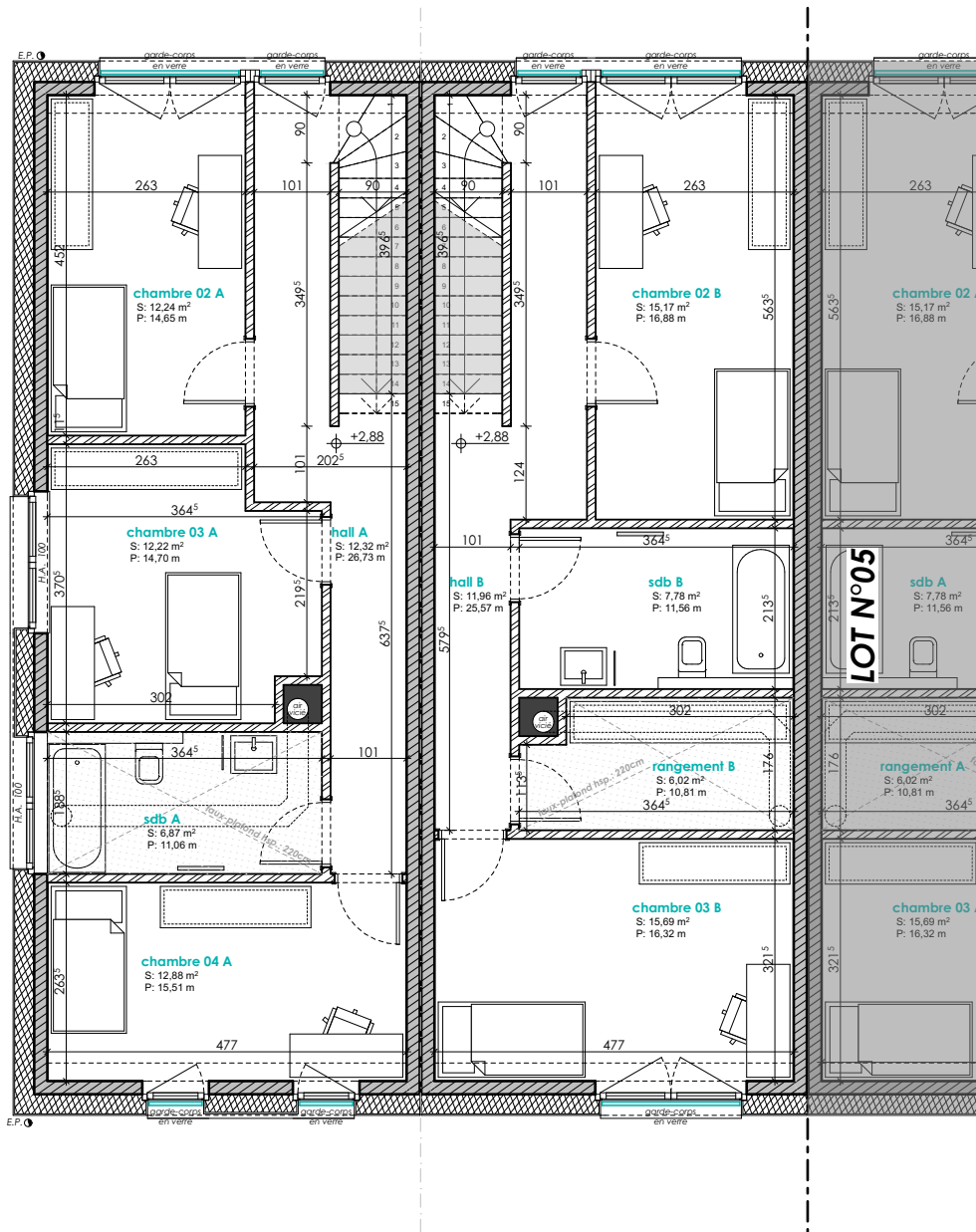
**REZ-DE-CHAUSSEE**





ECHELLE 1/100

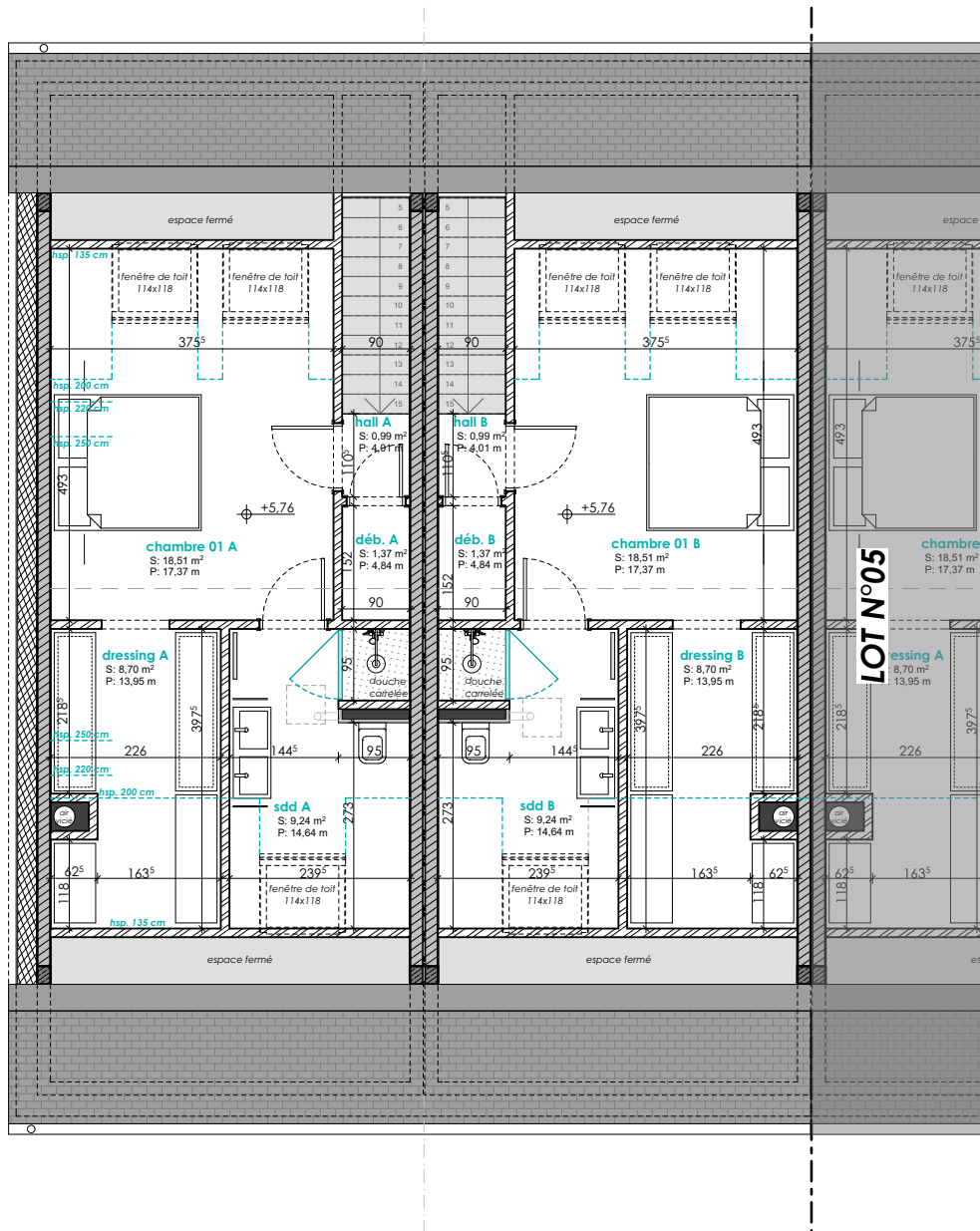
ETAGE 01





ECHELLE 1/100

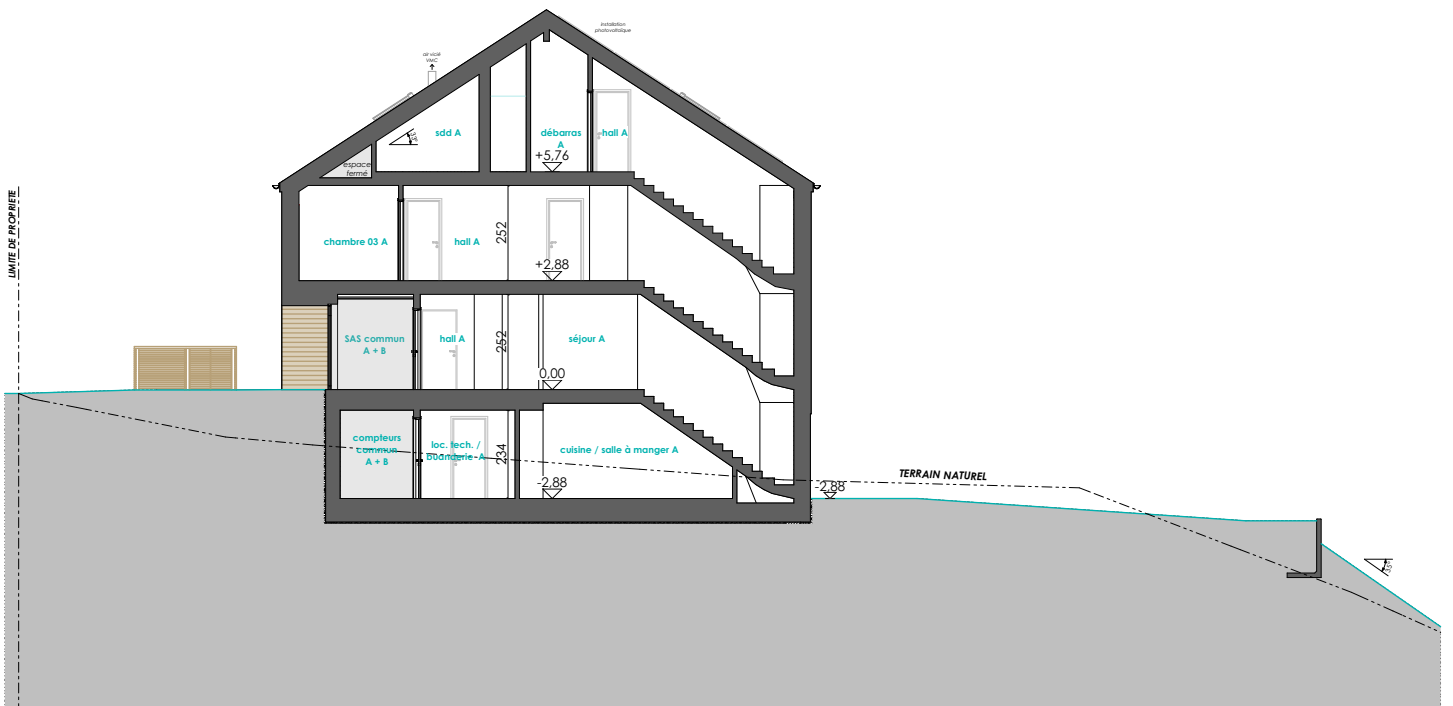
COMBLES

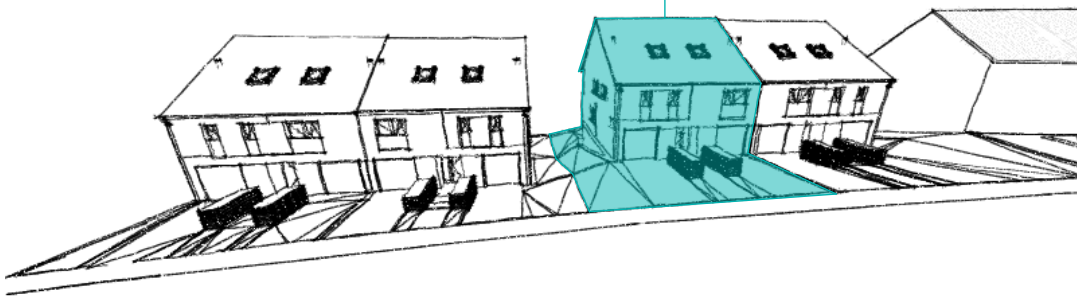




ECHELLE 1/200

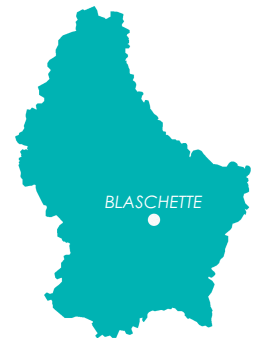
COUPE DE PRINCIPE





**ML**  
MAISONS LOGINTER

**E2**ARCHITECTURE  
écologie & énergie



BLASCHETTE

#### REMARQUE :

Le projet actuel est établi sur base d'un PAP.

La représentation du terrain et des images 3D n'est qu'indicative.

D'éventuelles modifications ne nécessiteront pas d'accord préalable de la part de l'acquéreur.

**NB :** Le maître d'oeuvre conserve la propriété intellectuelle et artistique de son oeuvre.

