

MERSCH

Lotissement "Rue des prés" / Rue François Faber

MAISON UNIFAMILIALE EN BANDE LOT N°07



A Classe de performance énergétique **B A**

NEARLY ZERO ENERGY BUILDING (NZEB)

M466820-400A | Septembre 2024

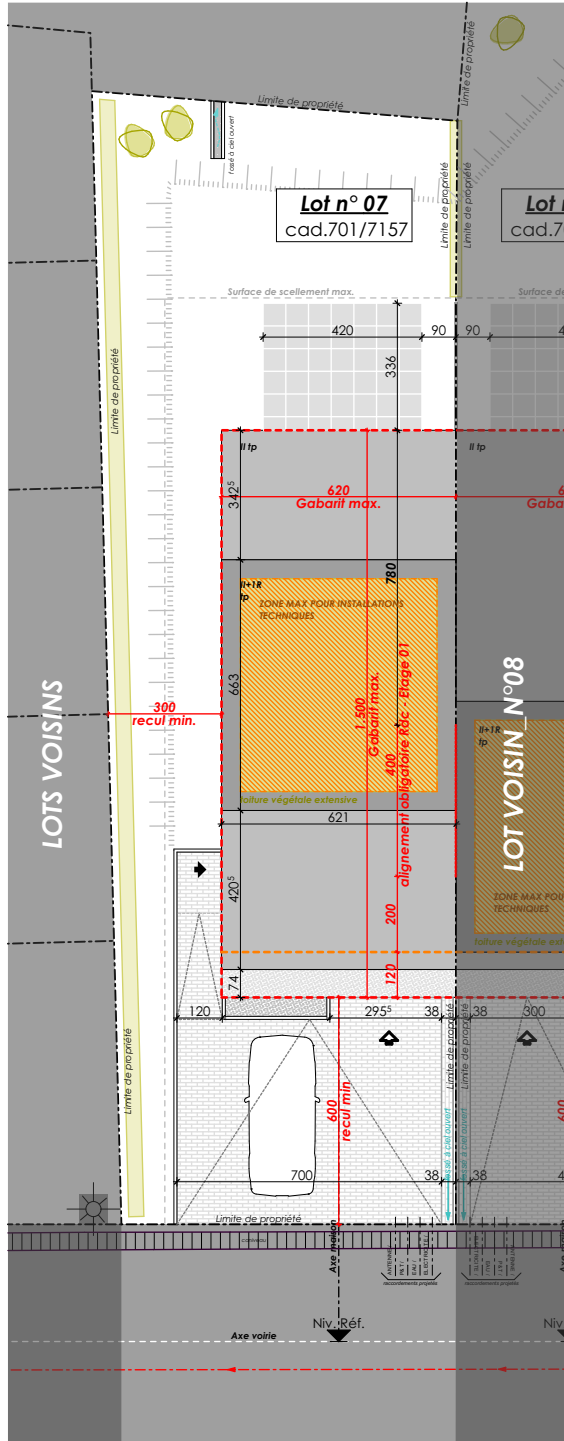
ML
MAISONS LOGINTER

E2ARCHITECTURE
écologie & énergie



ECHELLE 1/200

IMPLANTATION



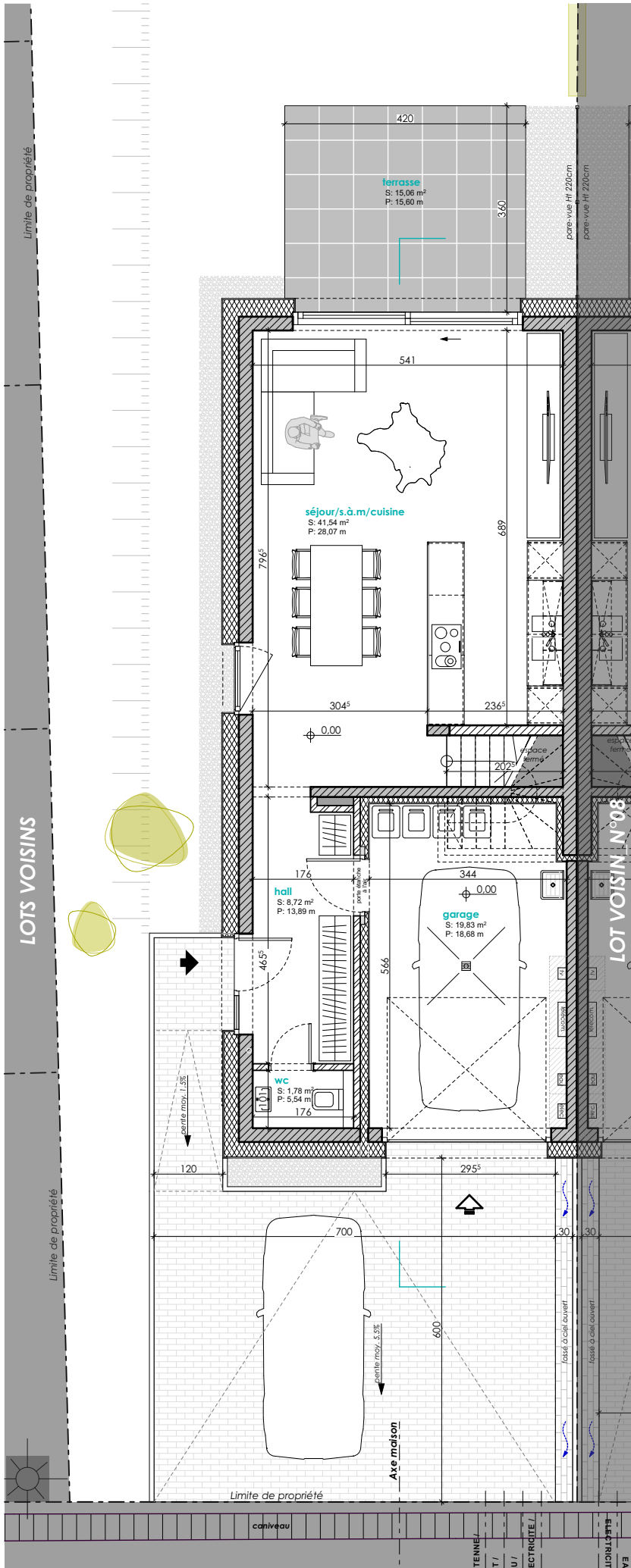
SURFACES :

terrain :	2.74 ares
habitable:	± 145 m²
non-habitable:	± 9 m²
non-chauffée :	± 19 m²



ECHELLE 1/100

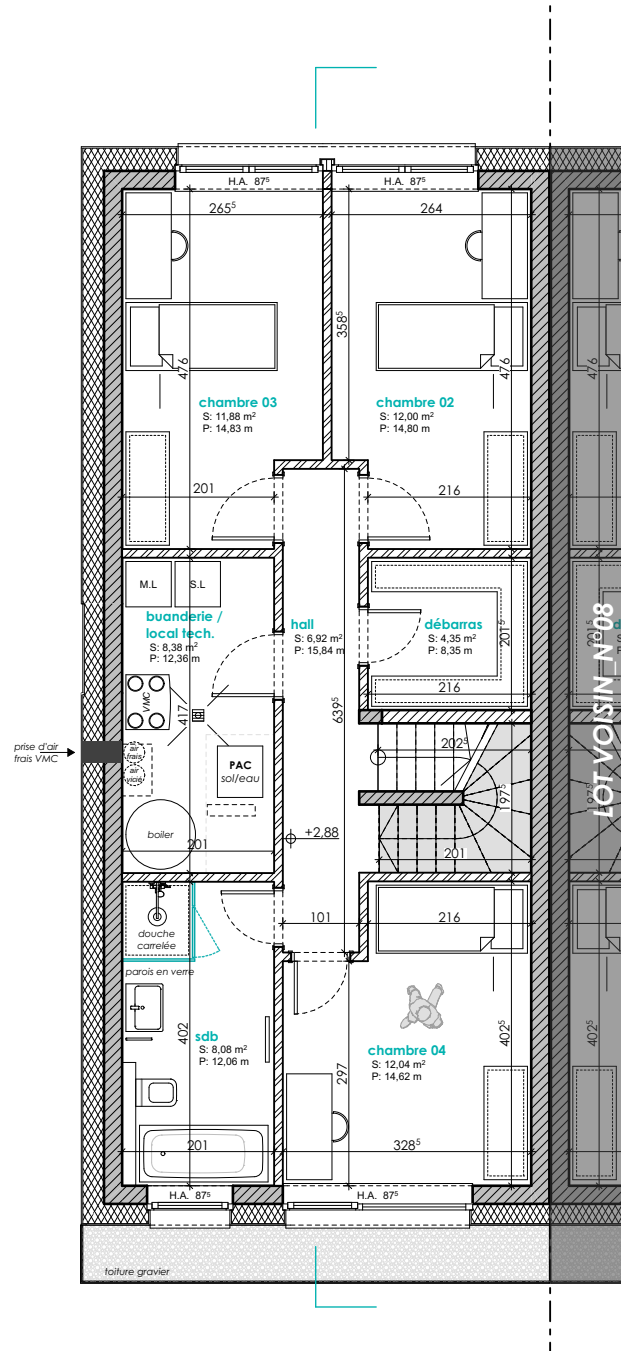
REZ-DE-CHAUSSEE





ECHELLE 1/100

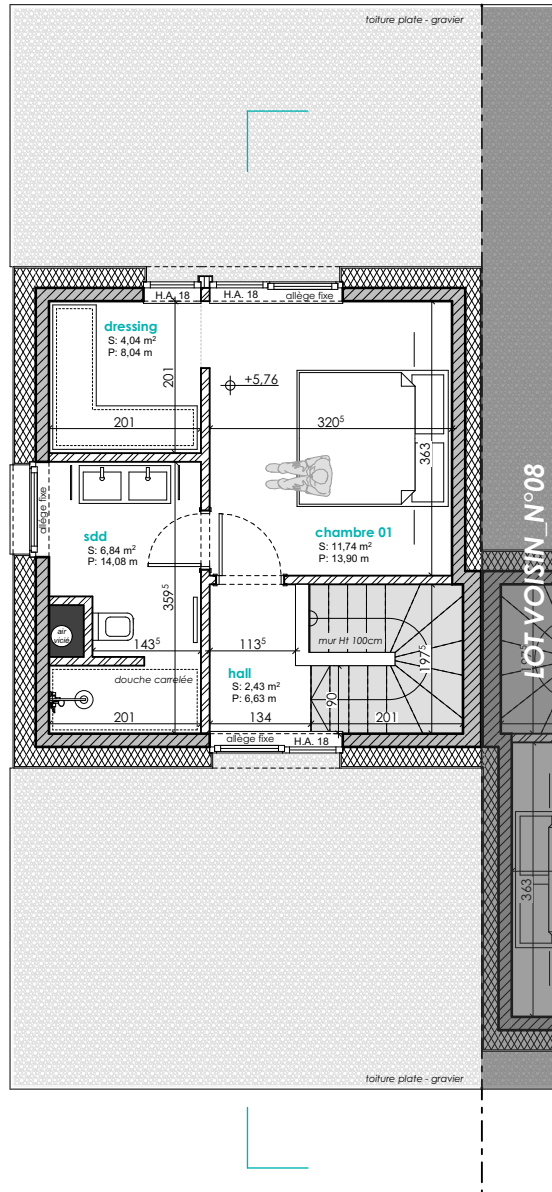
ETAGE 01





ECHELLE 1/100

ETAGE 02

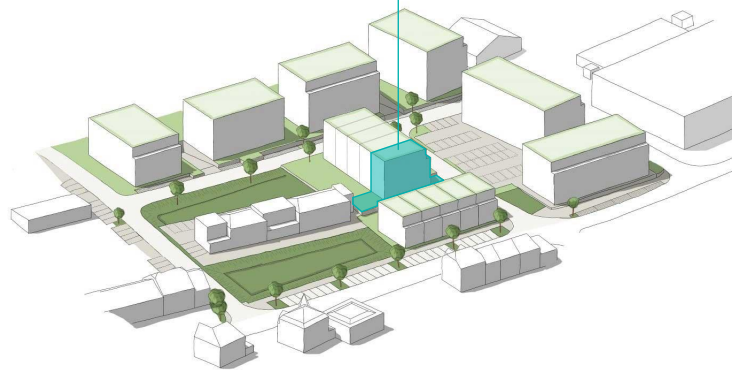
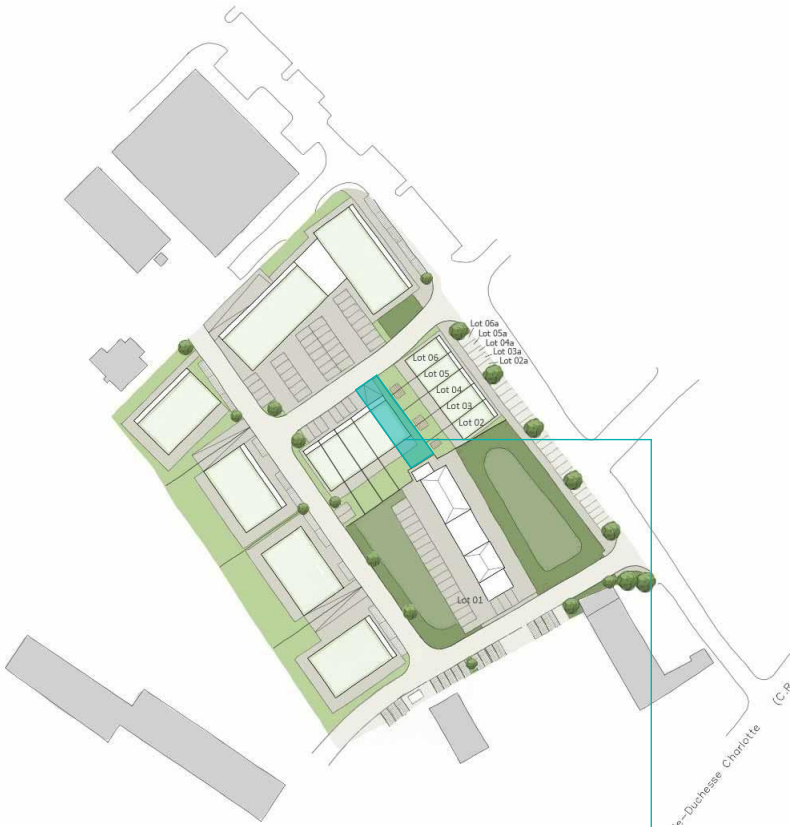




ECHELLE 1/200

COUPE DE PRINCIPE





E2ARCHITECTURE
écologie & énergie



REMARQUE :

Le projet actuel est établi sur base d'un PAP.

La représentation du terrain et des images 3D n'est qu'indicative.

D'éventuelles modifications ne nécessiteront pas d'accord préalable de la part de l'acquéreur.

NB : Le maître d'oeuvre conserve la propriété intellectuelle et artistique de son oeuvre.

