

IMPLANTATION 1/250



SITUATION



CONSTRUCTEUR:



"Cette construction est destinée à des personnes physiques éligibles à l'octroi d'une prime de construction ou d'acquisition de la part de l'Etat."

HAUTCHARAGE

Lotissement "Grand-Duc Jean"



Remarque :

Le projet actuel est établi sur base d'un PAP.

- Il vous est proposé sous réserve d'autorisation communale.
- La représentation du terrain et des images 3D n'est qu'indicative.

D'éventuelles modifications ne pourront donner lieu à réclamation.

VENTE



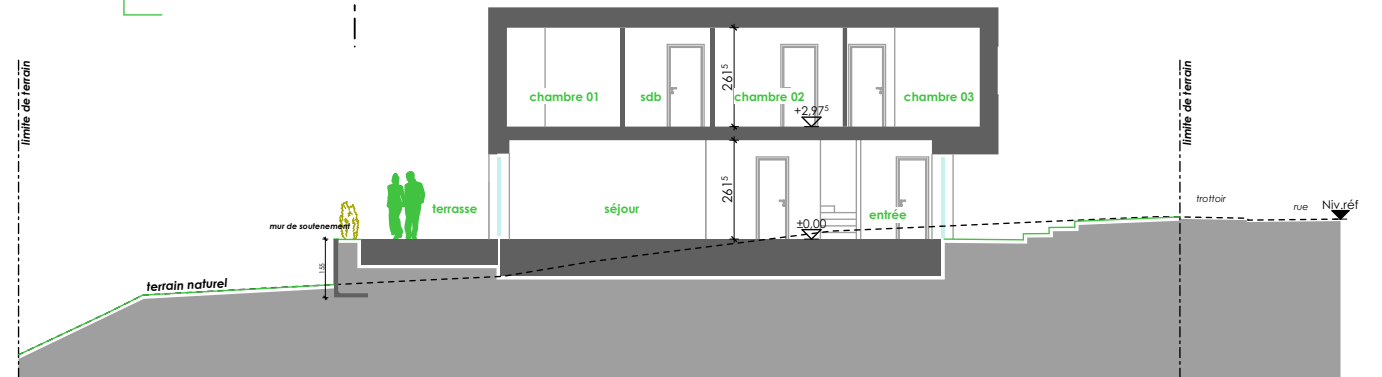
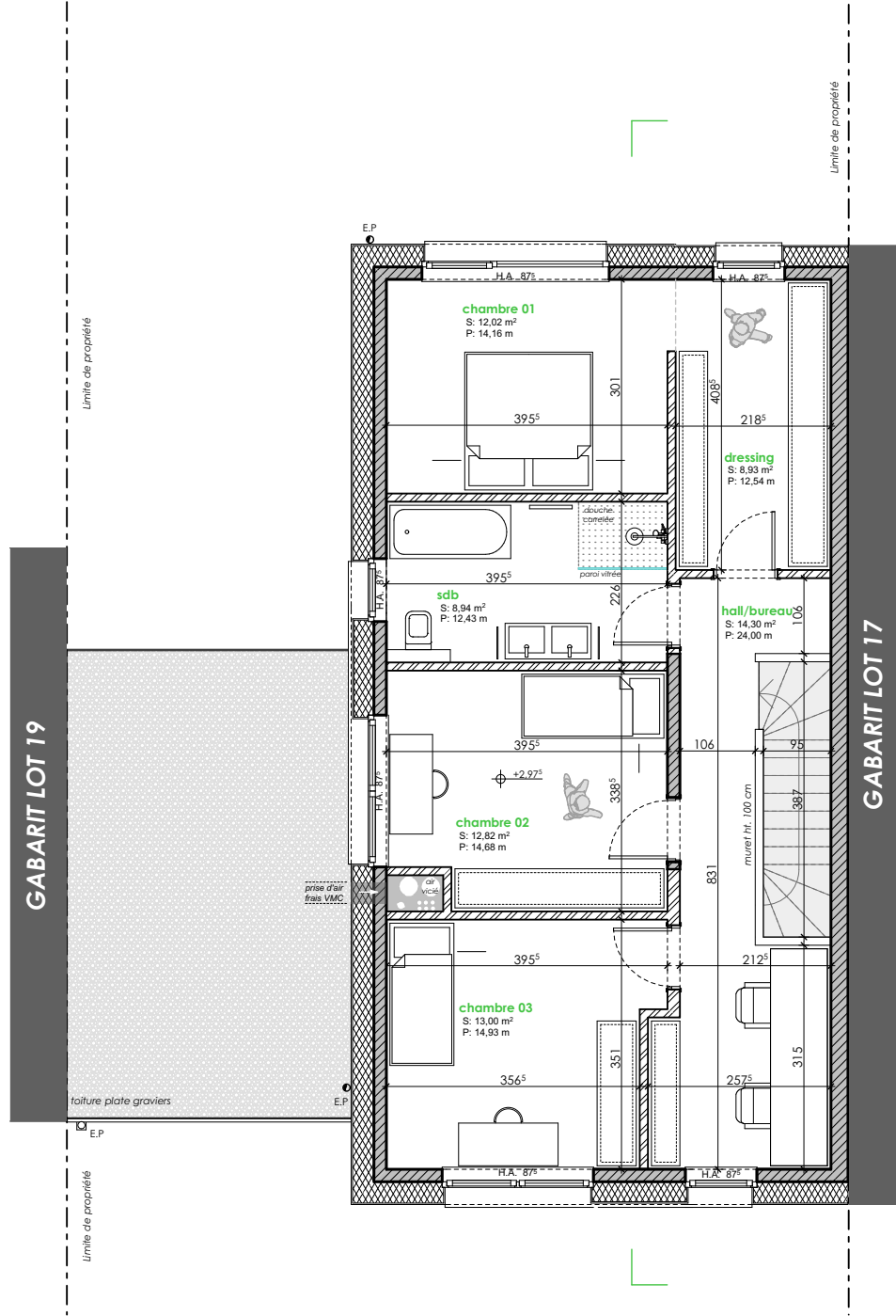
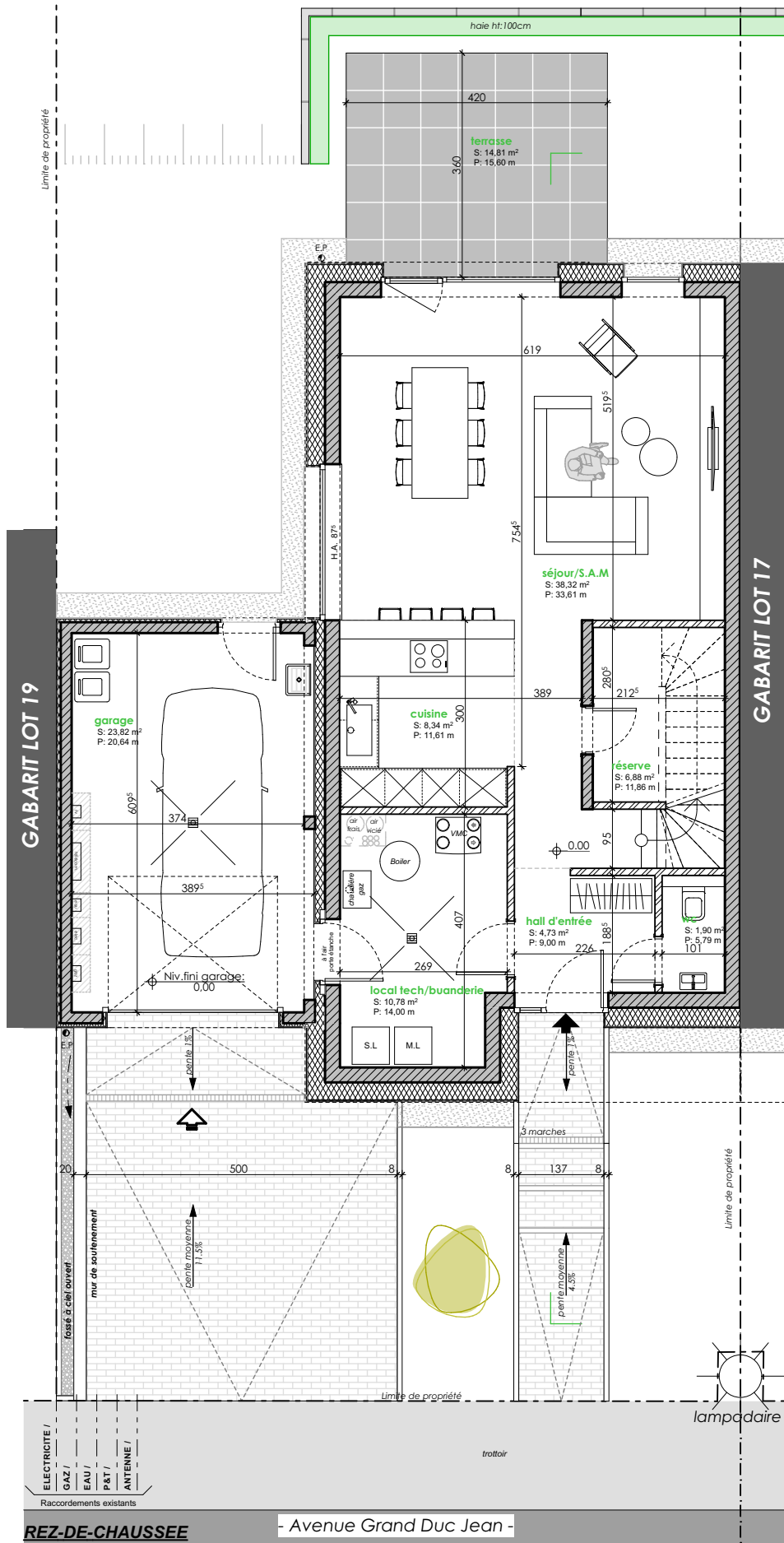
Réf : 473820 - 400A

Date : Décembre 2022



NEARLY ZERO ENERGY BUILDING (NZEB)





COUPE DE PRINCIPE 1/200



HAUTCHARAGE
Lotissement "Grand-Duc Jean" Lot n°18

Surface dans l'enveloppe énergétique (suivant CPE)
Habitable : +/- 138 m²
Non-habitable : +/- 11 m²
Surface hors de l'enveloppe énergétique : +/- 23 m²



473820-400A Décembre 2022 EBA