

HAUTCHARAGE

Lotissement "Grand Duc Jean"

MAISON UNIFAMILIALE JUMELÉE GARAGE LOT N°16



MAISONS LOGINTER

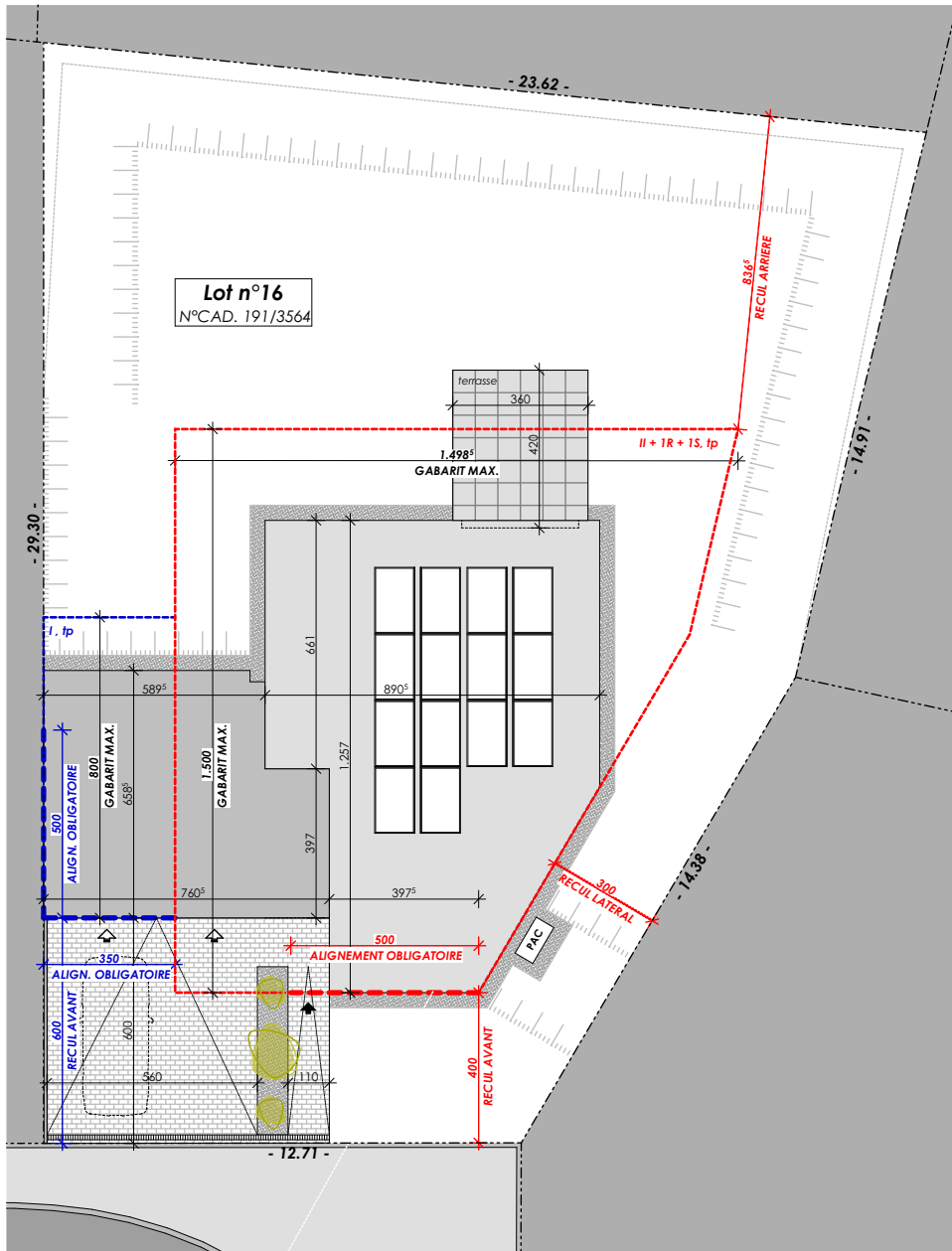
E2ARCHITECTURE
écologie & énergie





ECHELLE 1/200

IMPLANTATION



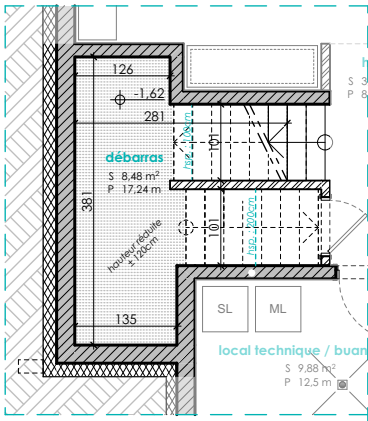
SURFACES :

terrain :	5,46 ares
habitable :	± 131 m²
non-habitable :	± 22 m²
non-chauffée :	± 35 m²

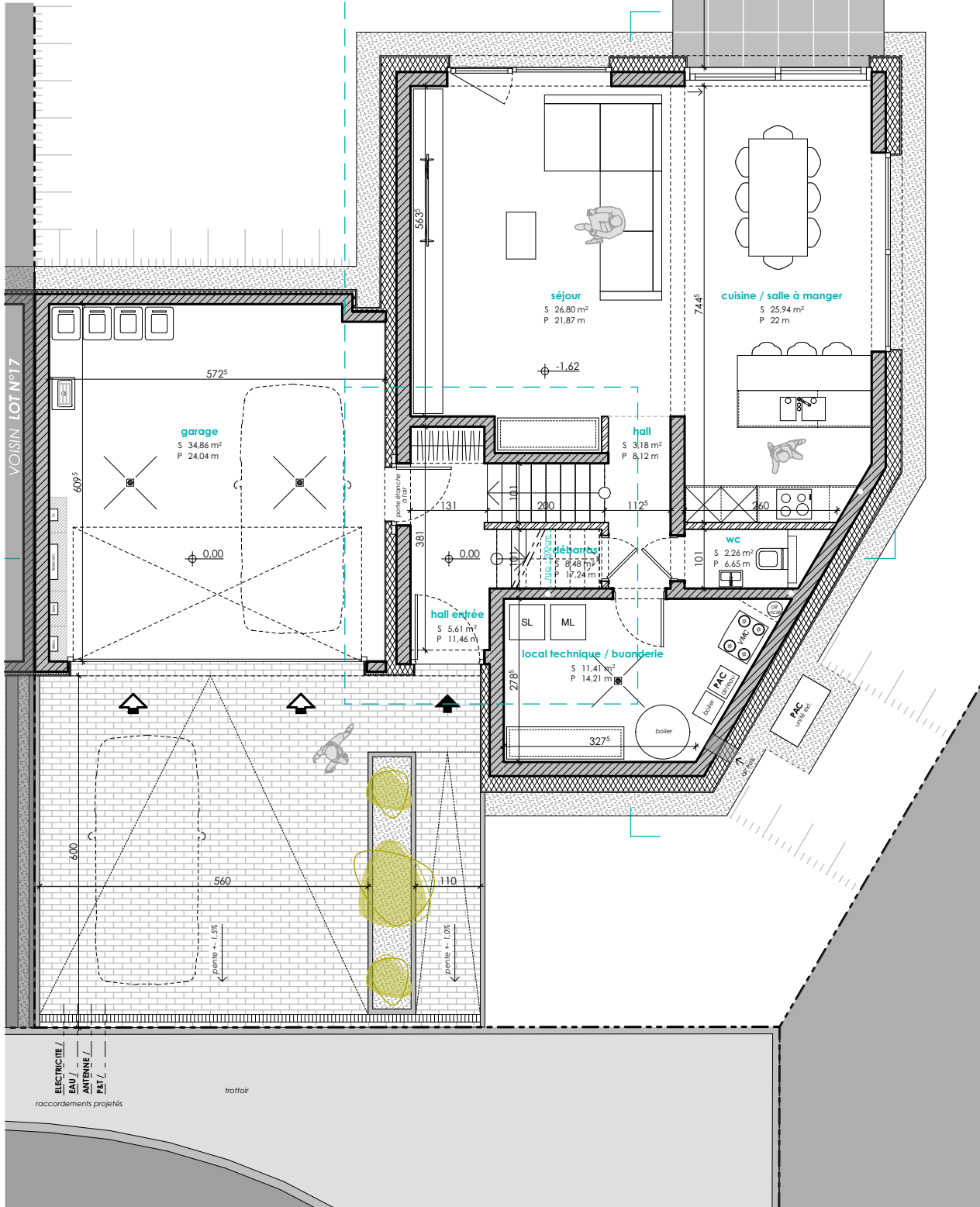


ECHELLE 1/100

REZ-DE-CHAUSSÉE



espace sous escalier



ELECTRICITE /
EAU /
ANTENNE /
P.A.T. /

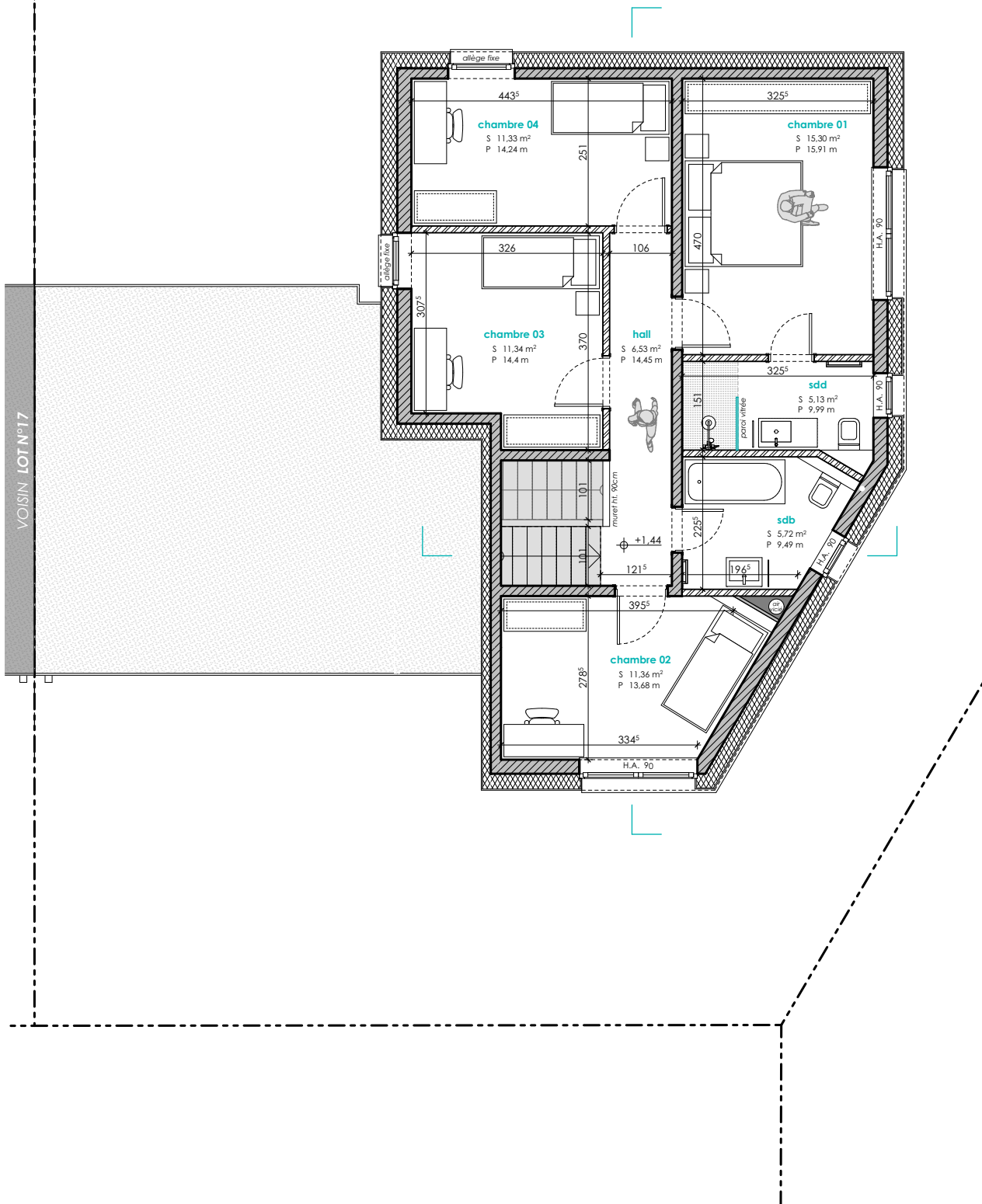
trottoir

raccordements projetés



ECHELLE 1/100

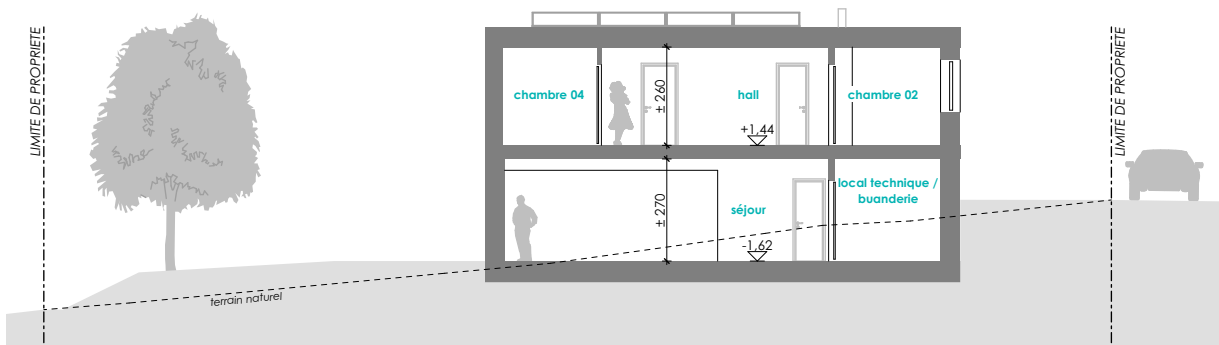
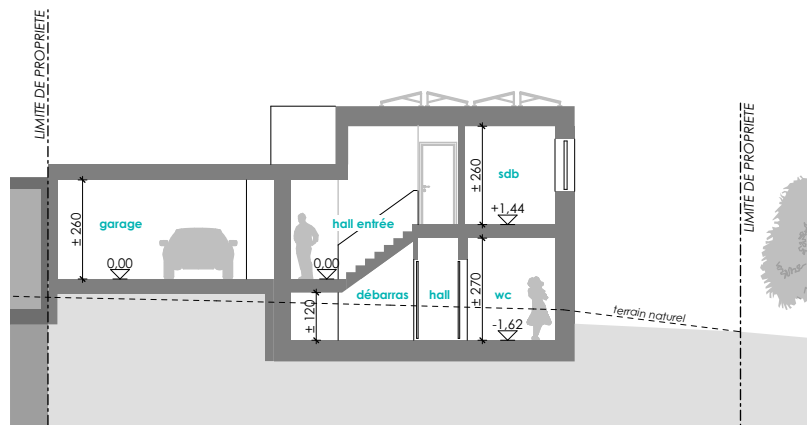
ETAGE 01





ECHELLE 1/200

COUPE DE PRINCIPE





E2ARCHITECTURE
écologie & énergie



REMARQUE :

Le projet actuel est établi sur base d'un PAP.
Il vous est proposé sous réserve d'autorisation communale.
La représentation du terrain et des images 3D n'est qu'indicative.

D'éventuelles modifications ne nécessiteront pas d'accord préalable de la part de l'acquéreur.

NB : Le maître d'œuvre conserve la propriété intellectuelle et artistique de son œuvre

