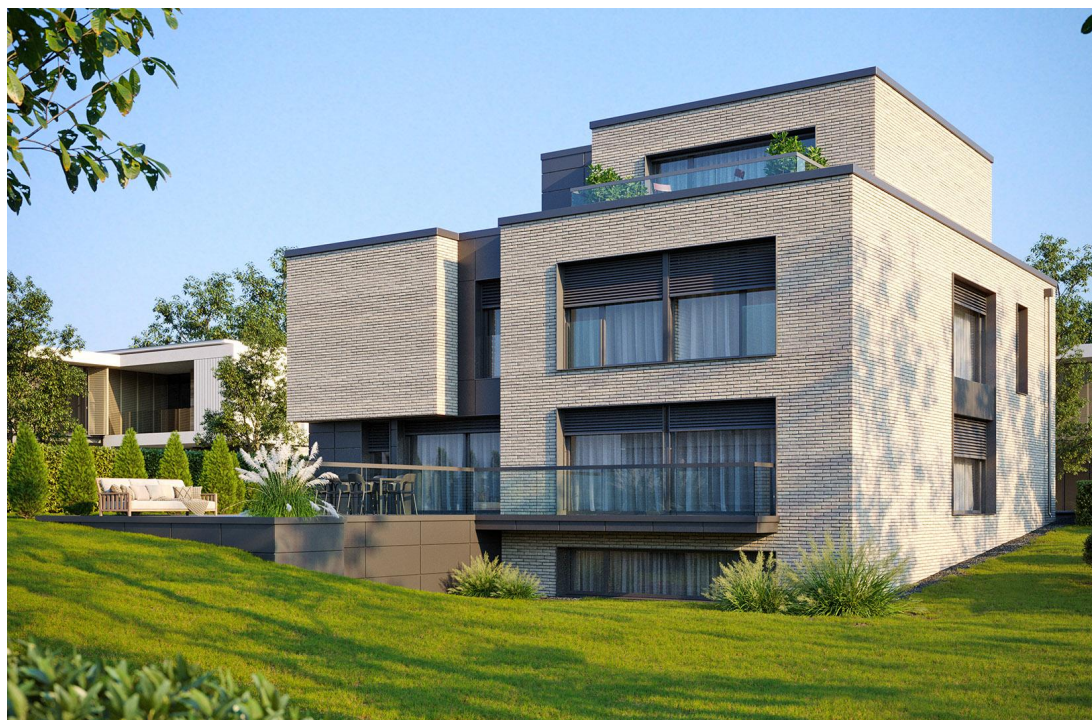


HAUTCHARAGE

Lotissement "Grand-Duc Jean"

MAISON UNIFAMILIALE LOT N° 04



NEARLY ZERO ENERGY BUILDING (NZEB)

473520-400B | Septembre 2023



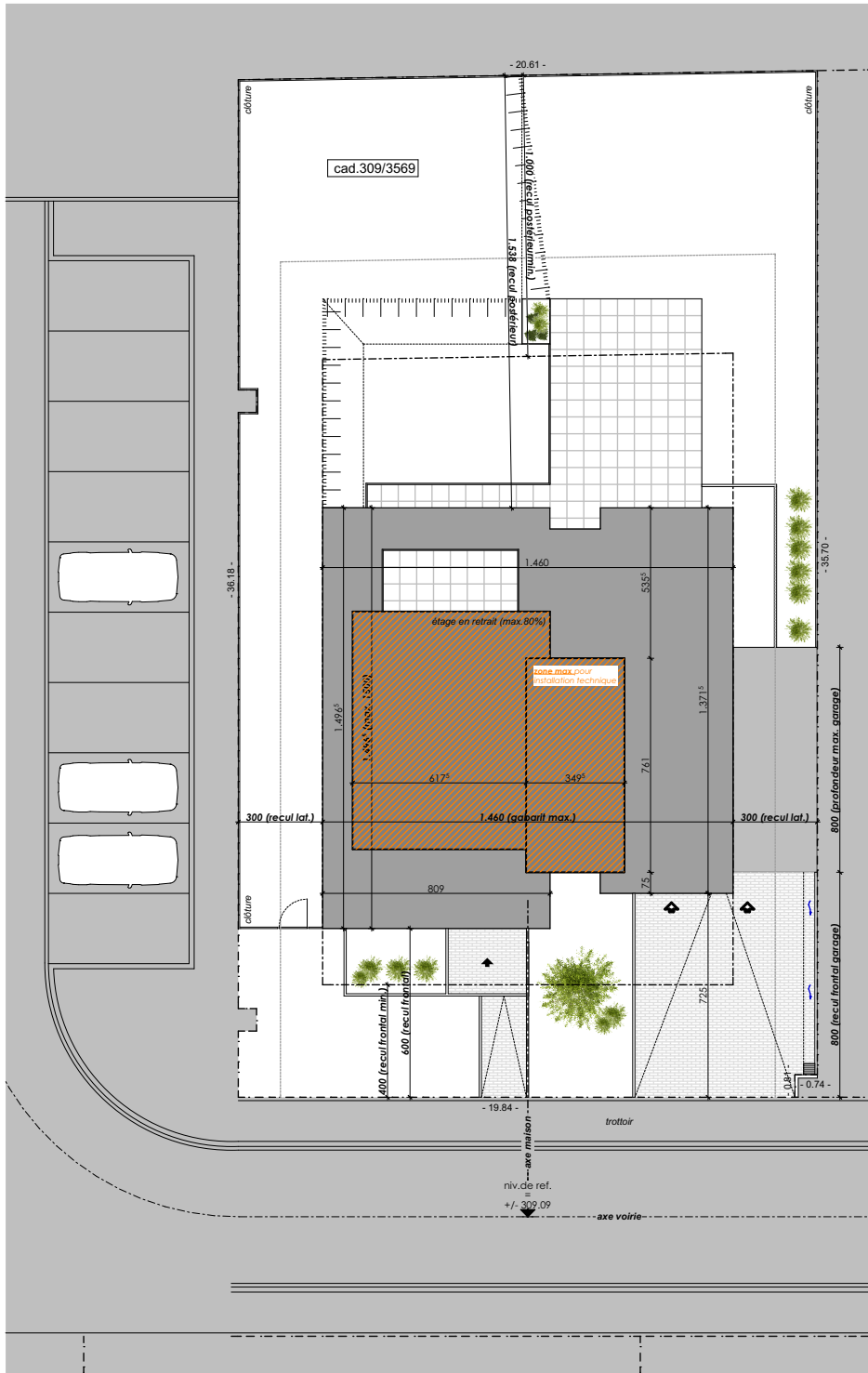
MAISONS LOGINTER

E2ARCHITECTURE
écologie & énergie



ECHELLE 1/250

IMPLANTATION



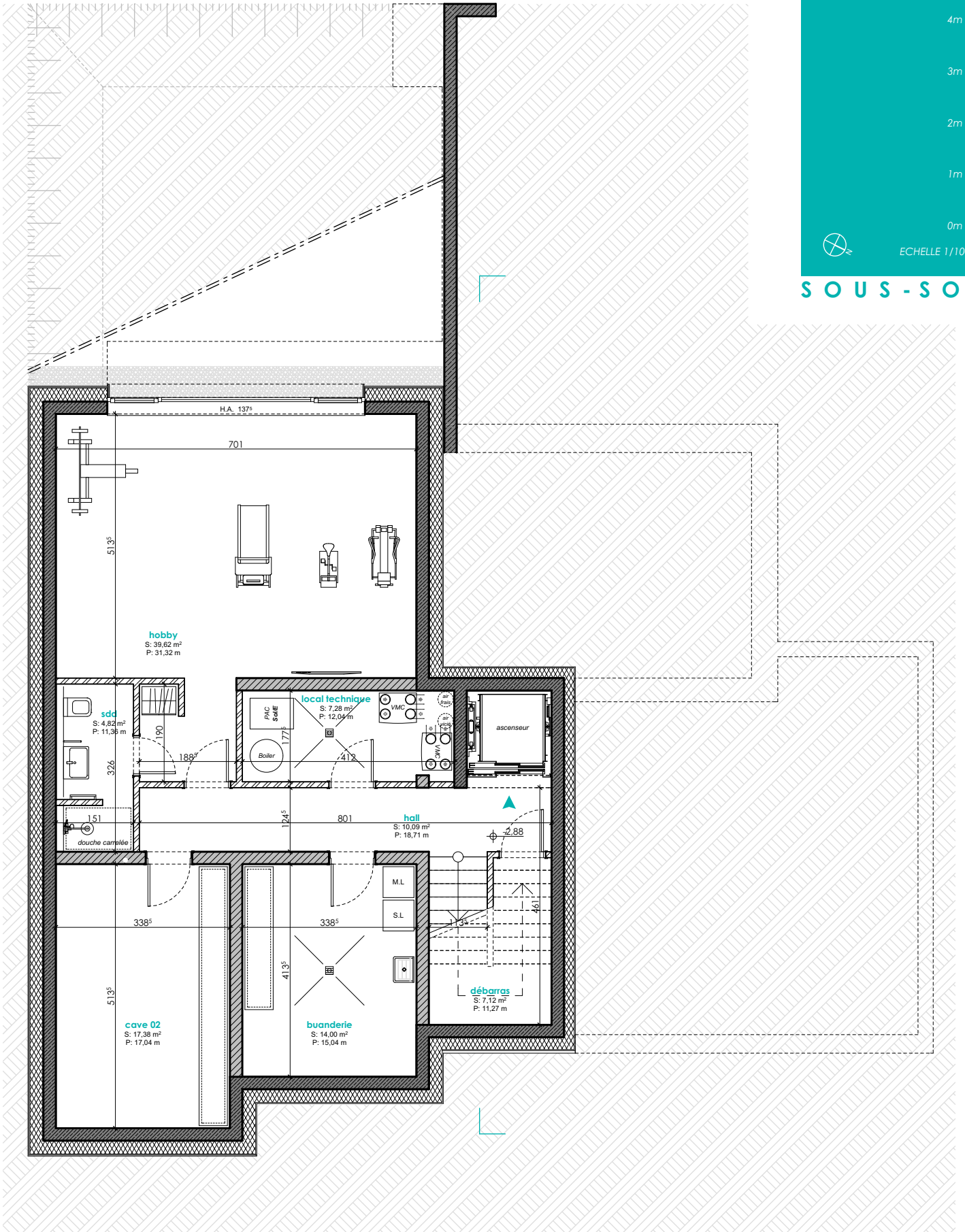
SURFACES :

terrain :	7,47 ares
habitable:	± 443 m²
non-habitable:	± 44 m²
non-chauffée :	± 45 m²



ECHELLE 1/100

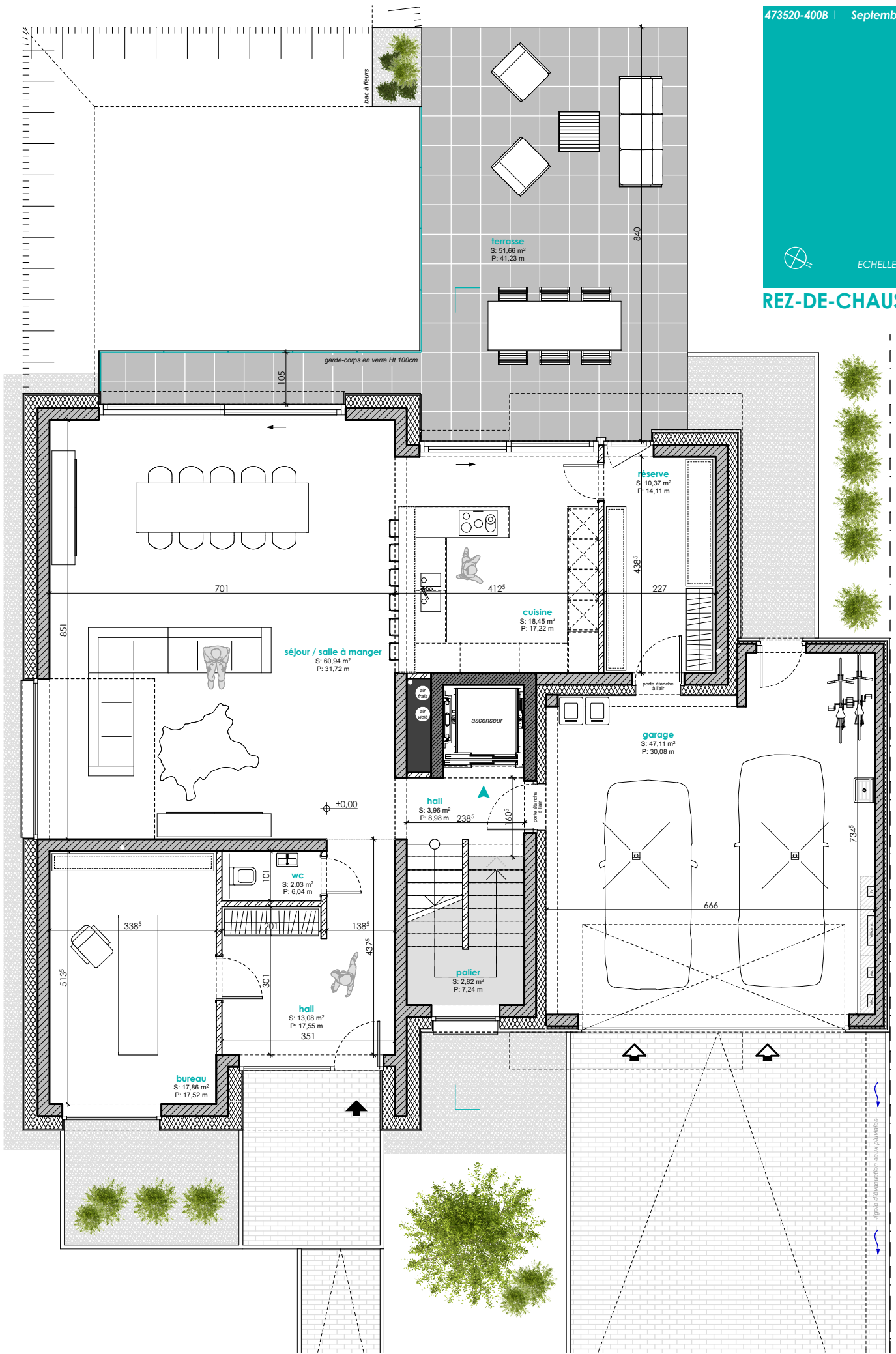
SOUS-SOL





ECHELLE 1/100

REZ-DE-CHAUSSEE

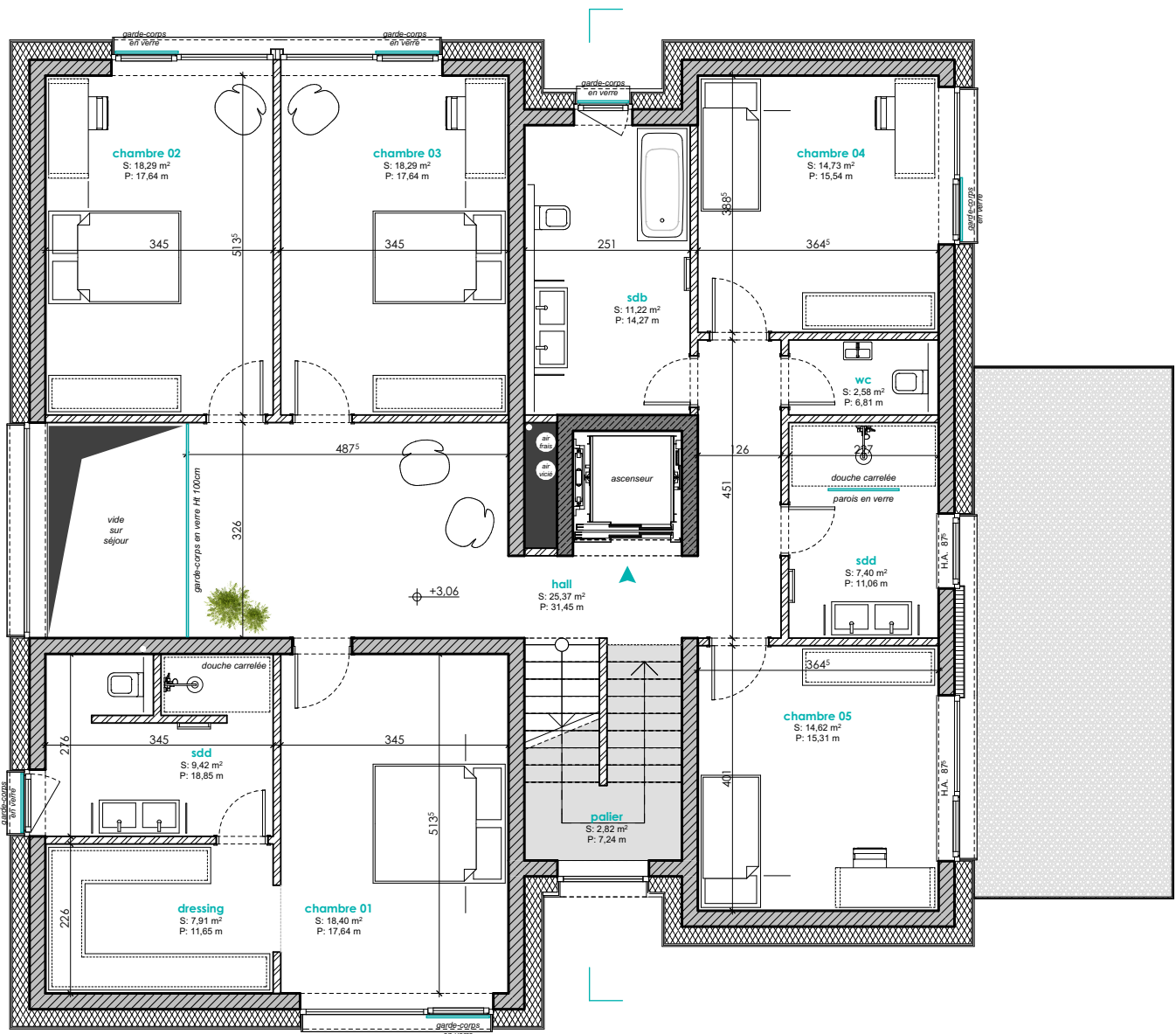


triple glazage avec phoswich



ECHELLE 1/100

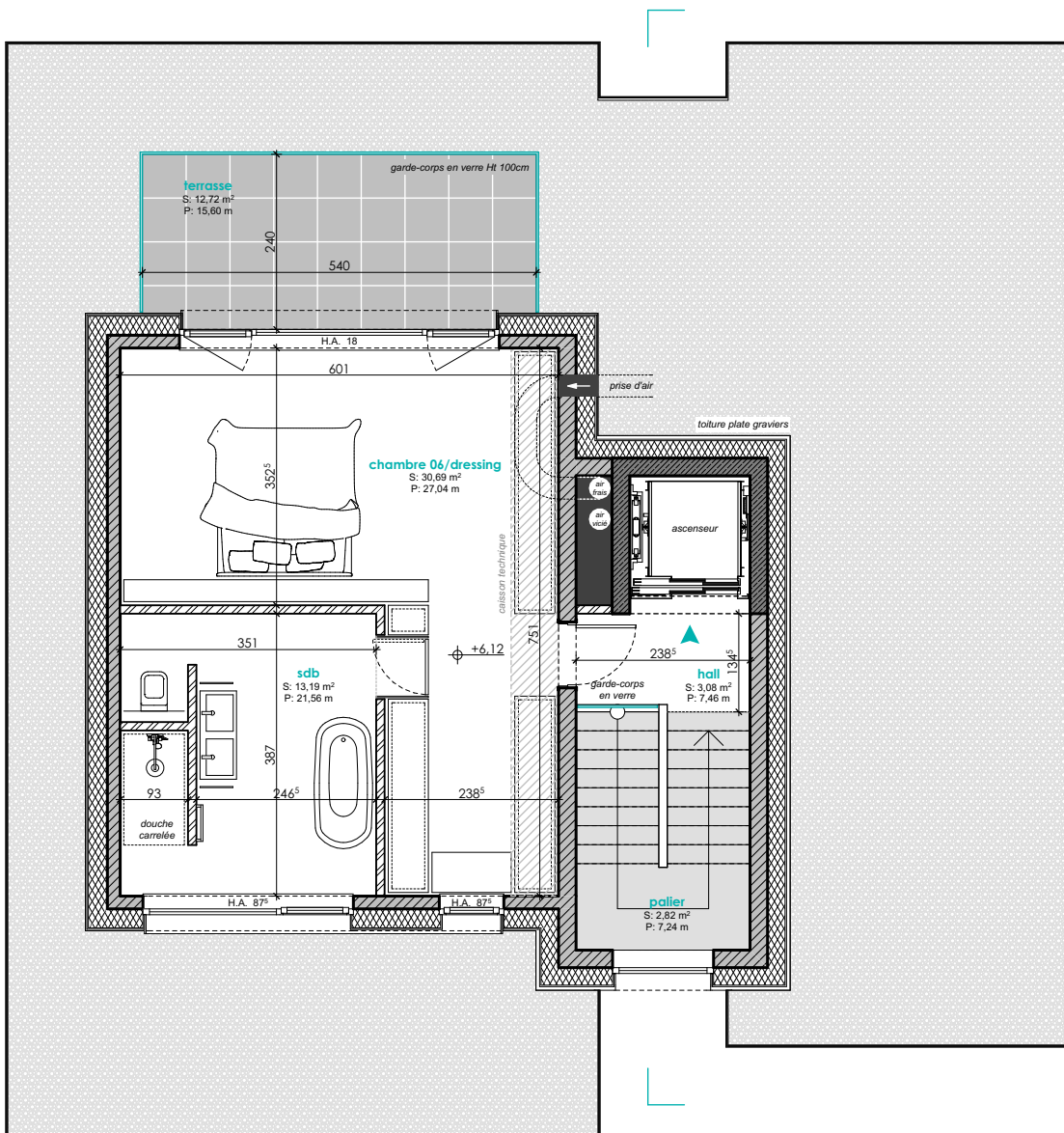
ETAGE 01





ECHELLE 1/100

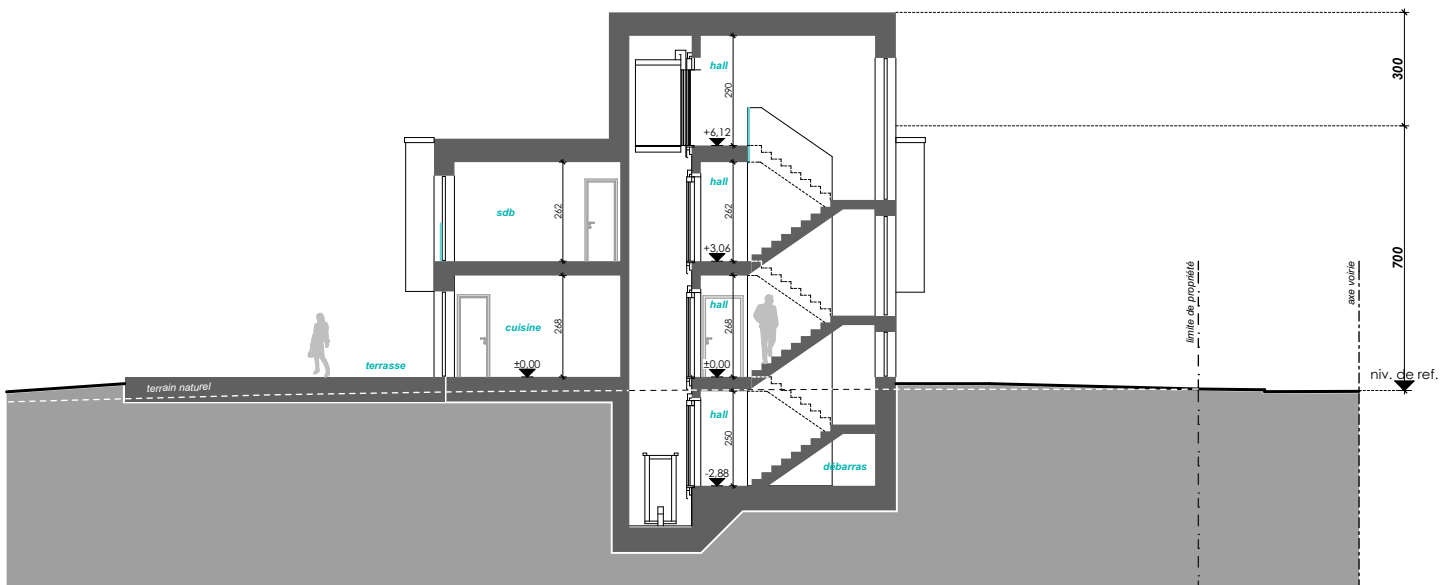
ETAGE 02





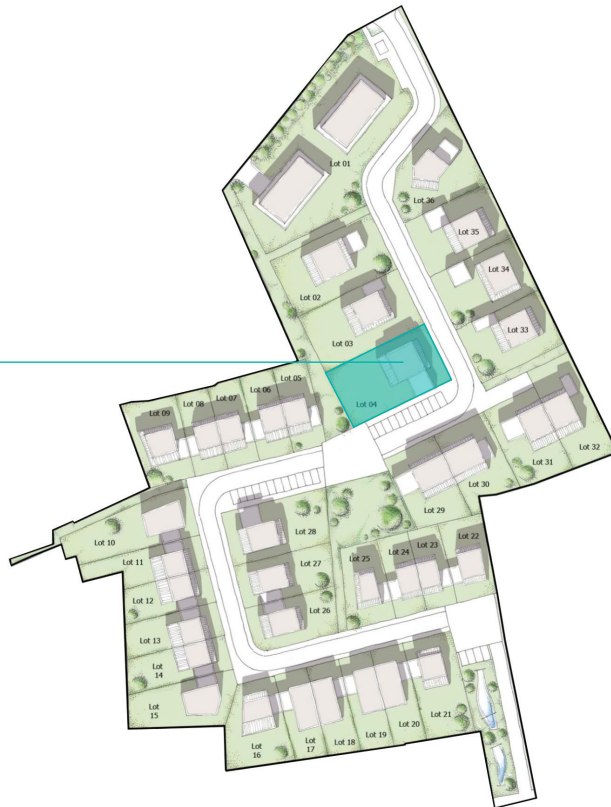
ECHELLE 1/200

COUPE DE PRINCIPE



PERSPECTIVE 3D





E2ARCHITECTURE
écologie & énergie



REMARQUE :

Le projet actuel est établi sur base d'un PAP.
Il vous est proposé sous réserve d'autorisation communale.
Sa surface pourrait être légèrement revue suite au mesurage définitif du cadastre.
La représentation du terrain et des images 3D n'est qu'indicative.

D'éventuelles modifications ne nécessiteront pas d'accord préalable de la part de l'acquéreur.

NB : Le maître d'oeuvre conserve la propriété intellectuelle et artistique de son oeuvre.

