



Implantation

Remarque :

Le projet actuel est établi sur base d'un PAP.

- Il vous est proposé sous réserve d'autorisation communale.
- Sa surface pourrait être légèrement revue suite au mesurage définitif du cadastre.
- La représentation du terrain et des images 3D n'est qu'indicative.

D'éventuelles modifications ne pourront donner lieu à réclamation.

PROMOTION :



CONSTRUCTEUR :



EISENBORN

Lotissement "Déckheck"



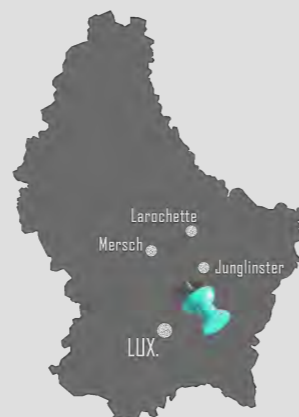
E2Architecture s.a.



E2Architecture s.a.

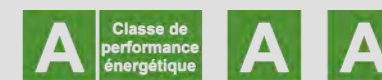
Maison unifamiliale en bande
Lot n° B

VENTE



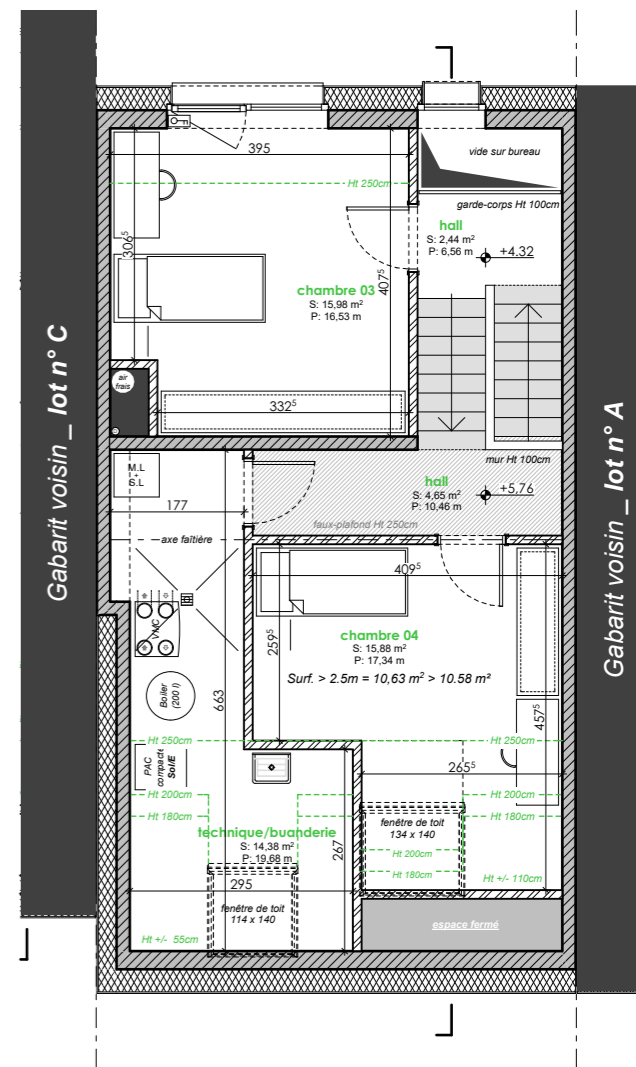
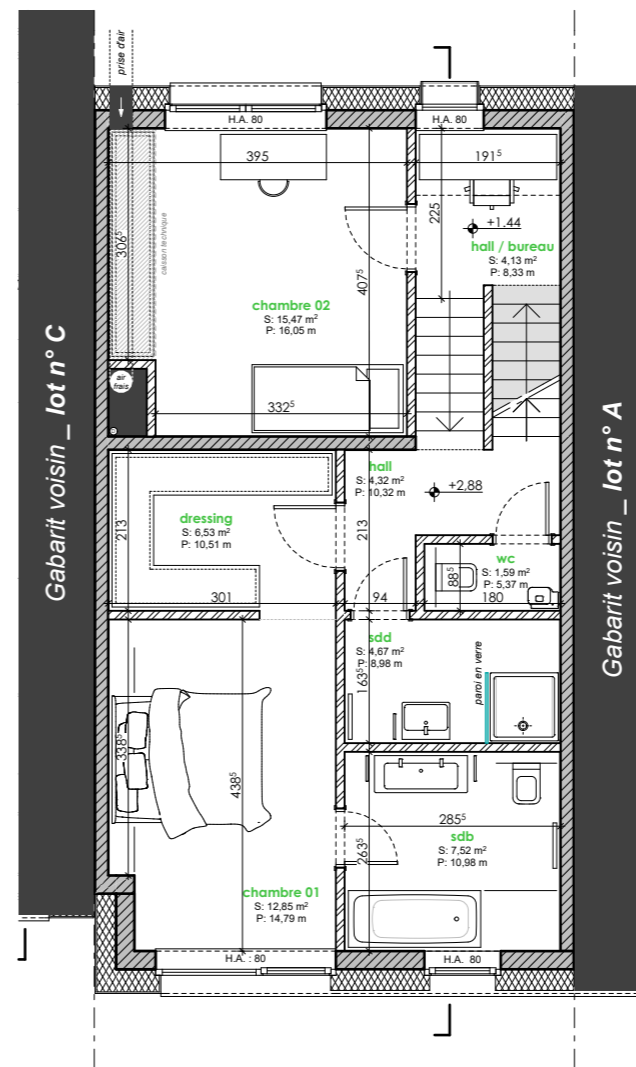
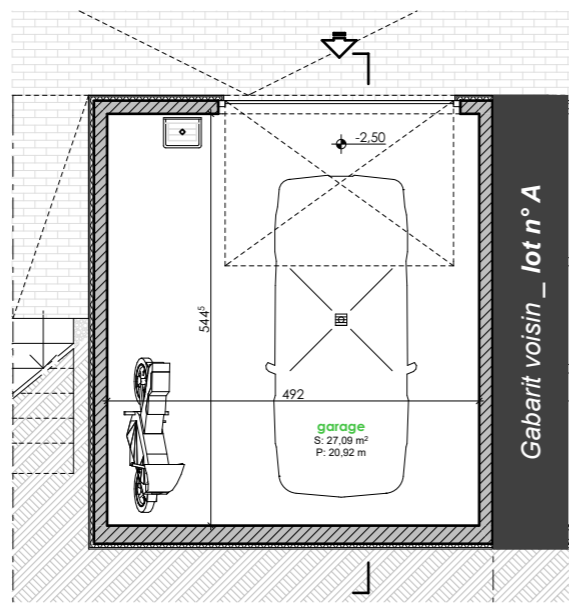
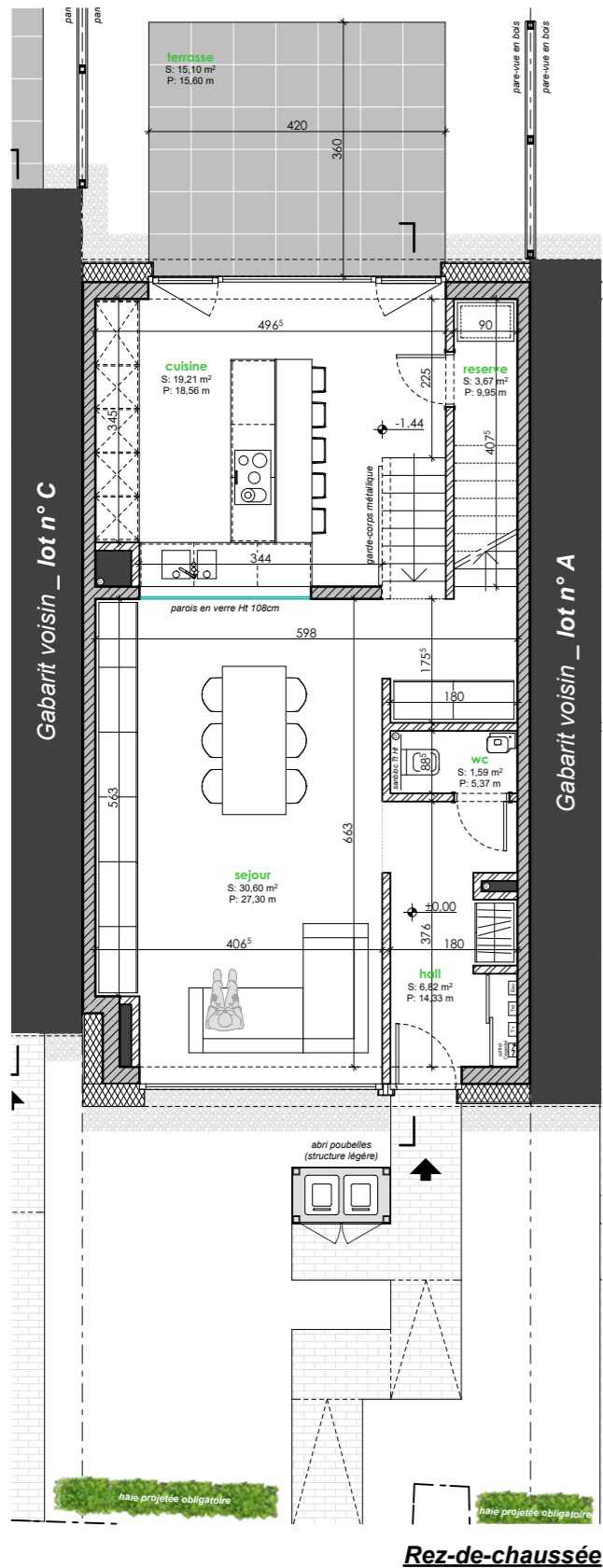
Réf : 451918 - 400

Date : Octobre 2018



NEARLY ZERO ENERGY BUILDING (NZEB)





Ech. 1/100
EISENBORN
 Lotissement "Déckcheck" Lot n° B

Surface dans l'enveloppe énergétique (suivant CPE)
 Habitable : +/- 171 m²
 Non-habitable : +/- 20 m²
Surface hors de l'enveloppe énergétique : +/- 26 m²



451918-400

Octobre 2018 SDE